

Mobilbagger

A 924
Litronic®

Einsatzgewicht: 21.400 – 26.500 kg
Motorleistung: 129 kW / 175 PS
Tieföffel-Inhalt: 0,55 – 1,65 m³



LIEBHERR

A 924

Litronic®

Einsatzgewicht: 21.400 – 26.500 kg
Motorleistung: 129 kW / 175 PS
Tieföffel-Inhalt: 0,55 – 1,65 m³



Leistungsfähigkeit

Liebherr-Mobilbagger beschleunigen mit ihrer Leistungsfähigkeit den Baufortschritt. Die überdurchschnittlich hohe Tragfähigkeit und die großen Grabkräfte ermöglichen eine außergewöhnliche Produktivität im Einsatz. Mehr Leistung für mehr Effizienz.

Zuverlässigkeit

Dieselmotor, Hydraulikkomponenten, Elektronikbauteile, Drehkranz, Schwenkantrieb und Stahlbau: entwickelt, getestet und produziert von Liebherr. In gewohnt hoher Qualität für lange Lebensdauer und maximale Maschinenverfügbarkeit. Mehr Qualität für mehr Zuverlässigkeit.

Komfort

Die neu entwickelte Liebherr-Fahrerkabine bietet dem Maschinenführer den erforderlichen Raum und Komfort, um die Leistungsfähigkeit seiner Maschine optimal zu nutzen. Der Fahrersitz bietet serienmäßig unter anderem Luftfederung, Sitzheizung und Lendenwirbelunterstützung. Mehr Komfort für mehr Leistung.

Wirtschaftlichkeit

Der A 924 Litronic kombiniert überdurchschnittliche Leistung mit hoher Wirtschaftlichkeit. Der leistungsstarke Liebherr-Dieselmotor D 934 L reduziert in Verbindung mit dem effizienten Liebherr-Partikelfilter die Emissionen und die Betriebskosten.





Fahrertrieb

- Neu entwickelter Fahrertrieb mit hoher Zugkraft für hohe Fahrgeschwindigkeiten in der Ebene und an Steigungen.
- Reduziert die unproduktive Fahrzeit zwischen den Einsatzorten und auf der Baustelle.
- Schneller am Ziel. Schneller produktiv.



Leistungsfähigkeit

Liebherr-Mobilbagger stehen weltweit auf Baustellen für Kraft und Geschwindigkeit. Mit ihnen erbringen Maschinenführer täglich Leistungen auf hohem Niveau. Ob in der klassischen Erdbewegung, im Verkehrswegebau oder im Kanal- und Rohrleitungsbau: mit Liebherr-Mobilbaggern schneller mehr erreichen.

Kraft, Dynamik und Präzision

Mehr heben

Der intelligente Aufbau des Oberwagens und die getrennte Lagerung der Hubzylinder ermöglichen eine überragende Tragfähigkeit. Das macht den A 924 Litronic zur idealen Maschine für Rohrleitungs- und Kanalbaustellen. Aufgaben wie das Heben und Versetzen von Betonfertigteilen und Rohren oder das Ziehen von Verbauelementen bewältigt der leistungsstärkste Mobilbagger seiner Klasse mühelos.

Effizienter sein

Der A 924 Litronic kombiniert Kraft mit Dynamik. Schwere Erdbewegungsarbeiten können dadurch schneller abgeschlossen, neue Aufgaben schneller begonnen werden. Damit ist dieser Mobilbagger die effiziente Lösung für alle Baustellen, die hohe Grableistung und mobile Flexibilität erfordern.

Präzise arbeiten

Die außergewöhnliche Feinfühligkeit des Hydrauliksystems ermöglicht das präzise Heben und Positionieren von schweren Bauteilen. Das Herstellen der Grabensohle und andere anspruchsvolle Profilierungsarbeiten können exakt und in kürzester Zeit durchgeführt werden. Für Erdbewegungs-, Lasthebe- oder Planierarbeiten kann die Geschwindigkeit der Maschine den Anforderungen entsprechend über den MODE-Schalter einfach angepasst werden.



Grabkraft

- Hohe Reiß- und Losbrechkraft in der Praxis.
- Für dauerhaft hohe Grableistung auch in harten Böden.
- Mehr Grabkraft für schnellere Ergebnisse.



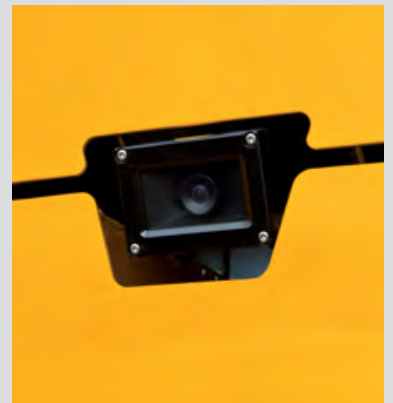
Joystick-Lenkung

- Mit der optionalen Joystick-Lenkung kann der Fahrer den Mobilbagger proportional mit dem Mini-Joystick lenken.
- Arbeits- und Fahrbewegungen können gleichzeitig ohne Umgreifen der Hände ausgeführt werden.
- Effizientere Bedienung für mehr Produktivität.



Hell und langlebig

- Die serienmäßigen LED-Rückleuchten sehen nicht nur gut aus, sie haben auch eine hohe Leuchtkraft und eine äußerst lange Lebensdauer.
- Die serienmäßigen vorderen LED-Begrenzungsleuchten sorgen für eine bessere Sichtbarkeit der Maschine im Straßenverkehr und so für mehr Sicherheit.



Zuverlässigkeit

Zuverlässigkeit bietet Sicherheit. Sicherheit, die den Erfolg eines Projekts maßgeblich beeinflusst. Liebherr steht seit Jahrzehnten für Sicherheit – mit zuverlässigen Baumaschinen und kundenorientierten Vertriebs- und Servicepartnern. Damit eine Liebherr-Baumaschine das ist, was sie sein sollte: eine Investition, die sich lohnt.

Beständigkeit und Innovation

Qualität

Schlüsselkomponenten wie Dieselmotor, Partikelfilter, Hydraulikkomponenten, Elektronikbauteile, Drehkranz und Schwenkantrieb werden von Liebherr selbst entwickelt und produziert. Die große Fertigungstiefe gewährleistet höchste Qualität und ermöglicht die optimale Abstimmung der Komponenten. Die hochwertigen Liebherr-Komponenten werden auch in zahlreichen anderen Branchen und Produkten eingesetzt.

Kompetenz

Liebherr entwickelt und produziert seit mehr als 60 Jahren Hydraulikbagger. Diese Erfahrung und die Rückmeldungen von Kunden, Vertrieb und Service bilden die Basis für die Realisierung innovativer Ideen. Das Ergebnis sind Mobilbagger mit exzellenter Qualität und Zuverlässigkeit.

Service

Eine schnelle Reaktion im Servicefall minimiert die Stillstandzeit und sichert die Einhaltung zeitlicher Vorgaben. Möglich wird das durch eine Ersatzteilverfügbarkeit von über 98 % und einen 24h-Lieberservice für Ersatzteile. Die von Liebherr geschulten Servicetechniker führen Service- und Wartungsarbeiten vor Ort schnell und nach Herstellervorgaben durch.

Mehr Rücksicht – auch zur Seite

- Die serienmäßige Kamera für die Rückraumüberwachung ist geschützt im Ballastgewicht integriert.
- Optionale Kamera für den rechten Seitenraum für mehr Sicherheit auf der Baustelle.
- Mehr Sicht für mehr Sicherheit.



Wartung ohne Ölabblassen

- Serienmäßiger Absperrhahn zum Abkoppeln des Öltanks vom Hydrauliksystem.
- Für einfache Wartungsarbeiten an den Hydraulikkomponenten ohne Ablassen des Hydrauliköls.
- Reduzierte Wartungszeit für höhere Maschinenverfügbarkeit.



Betankung

- Mit der optionalen Betankungspumpe kann die Maschine direkt aus einem Kraftstoffbehälter betankt werden.
- Kabelfernbedienung und Abschalt-Automatik bei vollem Tank für mehr Komfort und kurze Tankzeiten.
- Auftanken – einfach, schnell und sicher.



Komfort

Die moderne Liebherr-Fahrerkabine bietet beste Voraussetzungen für gesundes, konzentriertes und produktives Arbeiten. Dafür sorgen unter anderem der serienmäßig luftgefederte Fahrersitz mit Sitzheizung, die Klimaautomatik und die ergonomisch angeordneten Bedienelemente mit der Anzeigeeinheit mit Touchscreen. Ein Beispiel für die umfangreiche Sicherheitsausstattung ist der serienmäßige Überrollschutz (ROPS) der Kabine gemäß ISO 12117-2.

Komfortabler Vorsprung

Klimaautomatik

Durch intuitive Bedienung überzeugt die serienmäßige Klimaautomatik. Temperatur, Gebläseleistung und die verschiedenen Luftausströmer im Kopf-, Brust- und Fußbereich werden über den Touchscreen der Anzeigeeinheit eingestellt. Mit der Ein-Knopf-Funktion Entfrostet/Entfeuchtet werden beschlagene Scheiben in kürzester Zeit wieder frei. Der Filter für die Kabinenluft lässt sich bequem und einfach von außen wechseln.

Fahrersitze

Die verfügbaren Fahrersitz-Versionen Standard, Comfort und Premium sind orthopädisch anerkannt und bieten Sitzkomfort auf höchstem Niveau. Schon der Standard-Fahrersitz bietet eine umfangreiche Serienausstattung wie Luftfederung, Sitzheizung, Kopfstütze, Lendenwirbelunterstützung und vieles mehr.

Detaillösungen

Der A 924 Litronic bietet zahlreiche Detaillösungen für mehr Komfort und Effizienz. So stehen zwei unterschiedliche Lenkrad-Versionen zur Auswahl: für regelmäßige Tiefbauarbeiten empfiehlt sich beispielsweise das dünne Lenkrad für eine bessere Sicht auf den Arbeitsbereich. Und das Abstützplanierschild verfügt über keinerlei Schmierstellen und ist wartungsfrei. Das zeitaufwändige Abschmieren entfällt.



Komfortable Radiobedienung

- Optionales Radio mit MP3-fähigem CD-Player und Front-Aux-In zum Anschluss von externen Wiedergabegeräten.
- Bedienung des Radios über die Anzeigeeinheit: Sendersuchlauf, Lautstärkeregelung, Stummschaltung.
- Einfache Bedienung für mehr Komfort.



Intuitive Bedienung

- Darstellung der Maschinendaten und des Kamerabilds auf der 7" großen Anzeigeeinheit mit Touchscreen und Direktzugriff über Menüleiste.
- 10 frei belegbare Speicherplätze für Anbauwerkzeuge zur schnellen und einfachen Einstellung von Öldruck und Ölstrom auf Knopfdruck bei Werkzeugwechsel.
- Schnellzugriffstasten können durch den Maschinenführer selbst mit häufig genutzten Menü-Punkten belegt werden.



Niedrige Emissionen und geringe Betriebskosten

- Einhaltung der Abgasstufe III B/Tier 4 i mit effizientem Liebherr-Diesel-Partikelfilter mit aktivem Regenerationssystem.
- Mit dem aschearmen Liebherr Motoröl 10W-40 low ash wird die Bildung von Motoröl-Asche minimiert und so das Reinigungsintervall des Partikelfilters verlängert.
- Weniger Emissionen. Weniger Betriebskosten. Wirtschaftlicher Umweltschutz.



Wirtschaftlichkeit

Liebherr-Mobilbagger sind Arbeitsmaschinen, die hohe Produktivität mit exzellenter Wirtschaftlichkeit verbinden – und das serienmäßig ab Werk. Auf Wunsch kann die Effizienz jedes Mobilbaggers mit einem Liebherr-Produktivlöffel, einem kraftstoffsparenden Liebherr-Hydrauliköl oder einem Liebherr-Schnellwechselsystem zusätzlich gesteigert werden. Für mehr Ertrag pro Betriebsstunde.

Lohnende Investition

Kraftstoffeffizienz

Der neu entwickelte Liebherr-Dieselmotor D 934 L sorgt zusammen mit dem effizienten Liebherr-Partikelfilter für einen niedrigen Kraftstoffverbrauch und geringe Emissionen. Mit der intelligenten Motorsteuerung wird der Partikelfilter überwiegend passiv regeneriert. Die aktiven Regenerationszyklen mit Kraftstoffeinspritzung werden so reduziert. Und mit der serienmäßigen Leerlaufautomatik mit Näherungssensoren und der optionalen automatischen Motorabschaltung können die Betriebskosten des A 924 Litronic weiter gesenkt werden.

Erhöhte Auslastung

Mit dem vollhydraulischen Liebherr-Schnellwechselsystem LIKUFIX steigt die Auslastung eines Mobilbaggers im Schnitt um 30 %. Der Bauablauf wird beschleunigt und Aufträge schneller abgeschlossen. Das ermöglicht mehr Umsatz pro Maschine.

Hydrauliköle mit Mehrwert

Liebherr-Hydrauliköle erreichen eine Lebensdauer von 6.000 Betriebsstunden und mehr. Anstelle von festen Wechselintervallen bestimmt das Ergebnis der Ölanalyse (alle 1.000 Betriebsstunden oder nach einem Jahr) den Zeitpunkt des Ölwechsels. Das einzigartige Hydrauliköl Liebherr Hydraulic Plus erreicht sogar eine Lebensdauer von 8.000 Betriebsstunden und mehr – und reduziert gleichzeitig den Kraftstoffverbrauch um bis zu 5 %.

Optimaler Servicezugang

- Große, weitöffnende und automatisch verriegelnde Servicetüren.
- Motoröl-, Kraftstoff-, Luft- und Kabinenluftfilter sind bequem und sicher vom Boden aus zugänglich.
- Der Ölstand im Hydrauliktank kann von der Kabine aus geprüft werden.
- Kurze Servicezeiten für mehr Produktivität.



Abschmieren beim Arbeiten

- Vollautomatische Zentralschmieranlage für Ausrüstung und Drehkranz.
- Optional erweiterbar auf Verbindungs-lasche und Schnellwechsler.
- Abschmieren ohne Arbeitsunterbrechung für mehr Produktivität.

Technische Daten



Motor

Leistung nach ISO 9249	129 kW (175 PS) bei 1.800 min ⁻¹
Option	140 kW (190 PS) bei 1.800 min ⁻¹
Motortyp	Liebherr D 934 L nach Stufe IIIB/Tier 4i
Bauart	4-Zylinder-Reihenmotor
Bohrung/Hub	122/150 mm
Hubraum	7,0 l
Arbeitsverfahren	4-Takt-Diesel
	Common-Rail-Einspritzsystem
	Turbolader mit Ladeluftkühlung
	emissionsoptimiert
Schadstoff-Emissionswerte	gemäß 97/68/EG Stufe IIIB
Abgasreinigung	Liebherr-Partikelfilter
Kühlsystem	Wasserkühlung mit integriertem Motorölkühler
Luffilter	Trockenluftfilter mit Vorabscheider, Haupt- und Sicherheitsselement
Kraftstofftank-Inhalt	480 l
Leerlaufautomatik	sensorgesteuert
Elektrische Anlage	
Betriebsspannung	24 V
Batterie	2 x 135 Ah/12 V
Lichtmaschine	Drehstrom 28 V/100 A



Hydraulikanlage

Hydraulikpumpe	Liebherr-Verstell Doppelpumpe in Schrägscheibenbauart
Fördermenge max.	2 x 215 l/min.
Betriebsdruck max.	350 bar
Pumpenregelung und -steuerung	Liebherr-Synchron-Comfort-System (LSC) mit elektronischer Grenzlastregelung, Druckabschneidung, Bedarfsstromsteuerung, Schwenkkreis-Priorität und -Momentenregelung
Hydrauliktank-Inhalt	190 l
Hydrauliksystem-Inhalt	max. 430 l
Filterung	Filter im Rücklauf mit integriertem Feinfilterbereich (5 µm)
Kühlsystem	Kompaktkühlanlage, bestehend aus Kühleinheit für Wasser, Hydrauliköl, Ladeluft mit stufenlosem, thermostatisch geregeltem Lüfter
Mode-Auswahl	Anpassung der Motor- und Hydraulikleistung über einen Mode-Vorwahlschalter an die jeweiligen Einsatzbedingungen z. B. für besonders wirtschaftliches und umweltfreundliches Arbeiten oder für max. Grableistung und schwere Einsätze
Drehzahl- und Leistungseinstellung	stufenlose Anpassung der Motor- und Hydraulikleistung über die Drehzahl



Steuerung

Energieverteilung	über Steuerschieber mit integrierten Sicherheitsventilen, gleichzeitige und unabhängige Betätigung von Fahrwerk, Schwenkwerk und Arbeitsausrüstung
Betätigung	
Ausrüstung und Schwenkwerk	mit proportional wirkenden Kreuzschalthebeln
Fahrwerk	mit elektroproportional wirkendem Fußpedal für Fahrtrieb
Zusatzfunktionen	über Schalter oder elektroproportional wirkende Fußpedale
Option	Proportionalsteuerung, proportional wirkende Geber auf den Kreuzschalthebeln für hydraulische Zusatzfunktionen



Schwenkwerk

Antrieb	Liebherr-Schrägscheibenölmotor mit integriertem Bremsventil und Momentensteuerung
Getriebe	Liebherr-Kompakt-Planetengeräte
Drehkranz	Liebherr, innenverzahnter, abgedichteter einreihiger Kugeldrehkranz
Schwenkgeschwindigkeit	0 – 9,0 min ⁻¹ stufenlos
Schwenkmoment	75 kNm
Bremse	Feststellbremse (negativ wirkend)
Option	Positionierschwenkbremse, pedalbetätigt



Fahrerkabine

Kabine	ROPS-Sicherheitskabinenstruktur (überrollfähig) mit Frontscheibe einzeln oder mit Unterteil unter Dach einschiebbar, im Dach integrierte Arbeitsscheinwerfer, Tür mit Seitenfenster (beidseitig zu öffnen), große Stau- und Ablagemöglichkeiten, schwingungsabsorbierende Lagerung, Schalldämmung, getöntes Verbundsicherheitsglas (VSG), separate Sonnenrollos für Dach- und Frontscheibe
Fahrersitz Standard	luftgefederter Fahrersitz mit Kopfstütze, Beckengurt, Sitzheizung, manueller Gewichtseinstellung, verstellbarer Sitzkissenneigung und -länge und mechanischer Lendenwirbelunterstützung
Fahrersitz Comfort (Option)	zusätzlich zu Fahrersitz Standard: blockierbare Horizontalfederung, automatische Gewichtseinstellung, einstellbare Dämpferhärte, pneumatische Lendenwirbelunterstützung und passive Sitzklimatisierung mit Aktivkohle
Fahrersitz Premium (Option)	zusätzlich zu Fahrersitz Comfort: aktive elektronische Gewichtseinstellung (automatische Nachjustierung), pneumatische Niederfrequenzfederung und aktive Sitzklimatisierung mit Aktivkohle und Ventilator
Steuerung	Joysticks mit den Armkonsolen und Sitz schwingend
Bedienung und Anzeige	große hochauflösende Bedieneinheit, selbst erklärend, mit Touchscreen-Funktion, vieltauglich, vielseitige Einstell-, Kontroll- und Überwachungsmöglichkeiten wie z. B. Klimaregelung, Kraftstoffverbrauch, Maschinen- und Werkzeugparameter
Klimatisierung	Klimaautomatik, Umluftfunktion, Schnellenteisung und -entfeuchtung auf Knopfdruck, Lüftungskappen über Menü bedienbar; Umluft- und Frischluftfilter einfach zu wechseln und von außen zugänglich; Heizkühl-Aggregat, ausgelegt für extreme Außentemperaturen; die Regelung erfolgt abhängig von der Sonneneinstrahlung, Innen- und Außentemperatur (länderabhängig)
Schallemission	
ISO 6396	L _{DA} (in Fahrerkabine) = 71 dB(A)
2000/14/EG	L _{WA} (außen) = 102 dB(A)



Unterwagen

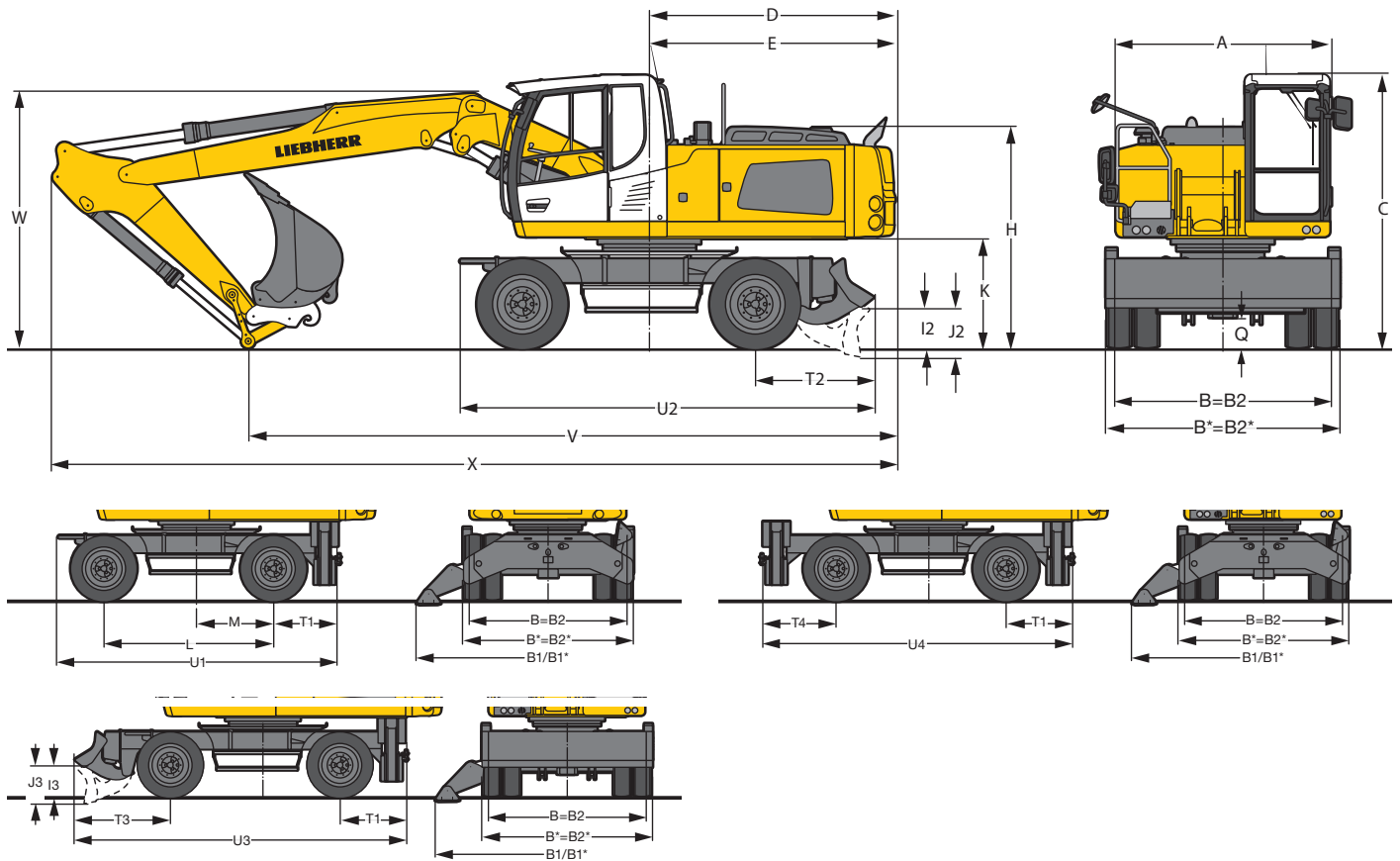
Antrieb	Schrägscheibenölmotor mit beidseitig wirkendem Bremsventil
Getriebe	Zweigang-Lastschaltgetriebe und elektrisch betätigter Kriechgang
Zugkraft	135 kN
Fahrgeschwindigkeit	0 – 3,5 km/h (Kriechgang Gelände) 0 – 7,0 km/h (Gelände) 0 – 13,0 km/h (Kriechgang Straße) 0 – 20,0 km/h (Straße) 0 – max. 25,0 km/h Speeder (Option)
Fahrbetrieb	automotives Fahren mit Gaspedal, Tempomatfunktion: Fahrpedalstellung stufenlos speicherbar, im Gelände und bei Straßenfahrt
Achsen	manuell oder automatisch betätigte hydraulische Arretierung der Pendel-Lenkachse
Bremsen	Lenk- und Starrachse mit nassen, wartungsfreien, spielarmen Lamellenbremsen. Betriebs- und Feststellbremsen hydraulisch betätigt
Abstützvarianten	Schildabstützung (während der Fahrt verstellbar) 2-Pkt.-Abstützung Schild + 2-Pkt.-Abstützung 4-Pkt.-Abstützung
Option	EW-Unterwagen 2,75 m breit



Arbeitsausrüstung

Hydraulikzylinder	Liebherr-Zylinder mit Spezialdichtungs- und Führungssystem sowie Endlagendämpfung
Lagerstellen	abgedichtet und wartungsarm
Schmierung	Liebherr-Zentralschmieranlage (länderabhängig)

Abmessungen



	mm
A	2.520
B	2.550
B*	2.750
B1	4.014
B1*	4.260
B2	2.550
B2*	2.750
C	3.217
D	2.900
E	2.900
H	2.602
I2	467
I3	467
J2	590
J3	590
K	1.292
L	2.750
M	1.250
Q	350
T1	1.040
T2	1.409
T3	1.560
T4	1.190
U1	4.529
U2	4.898
U3	5.350
U4	4.980

* EW-Unterwagen/Bereifung 11.00-20
 E = Heckschwenkradius
 Bereifung 10.00-20

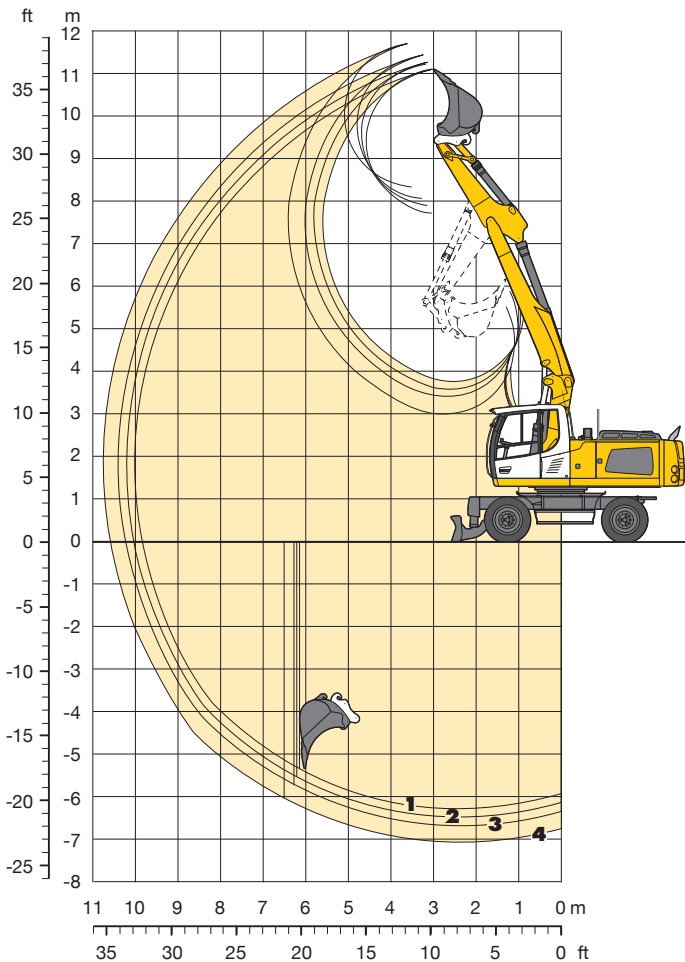
	Löffel- stiel	Verstellausleger 4,15 m				Monoblockausleger abgewinkelt 5,65 m			
		Schild	2-Pkt.	Schild	4-Pkt. + 2-Pkt.	Schild	2-Pkt.	Schild	4-Pkt. + 2-Pkt.
	m	mm	mm	mm	mm	mm	mm	mm	mm
V	2,25	7.650	7.650	7.650	7.650	6.500	6.500	6.500	6.500
	2,45	7.200	7.200	7.200	7.200	6.350	6.350	6.500*	6.350
	2,65	7.000	7.000	7.000	7.000	6.200	6.200	6.350*	6.200*
	3,05	6.700	6.700	6.850*	6.700	5.800	5.800	6.350* ¹⁾	6.350 ¹⁾
W	2,25	3.150	3.150	3.150	3.150	3.250	3.250	3.250	3.250
	2,45	3.100	3.100	3.100	3.100	3.250	3.250	3.250*	3.250
	2,65	3.100	3.100	3.100	3.100	3.300	3.300	3.300*	3.300*
	3,05	3.200	3.200	3.200*	3.200	3.350	3.350	3.300* ¹⁾	3.300 ¹⁾
X	2,25	10.050	10.050	10.050	10.050	9.700	9.700	9.700	9.700
	2,45	10.050	10.050	10.050	10.050	9.750	9.750	9.900*	9.750
	2,65	10.050	10.050	10.050	10.050	9.750	9.750	9.900*	9.750*
	3,05	10.050	10.050	10.200*10.050		9.750	9.750	9.800* ¹⁾	9.750 ¹⁾

Ausrüstung dargestellt über Lenkachse

* Ausrüstung über Starrachse, da günstigere Transportstellung

¹⁾ ohne Schnellwechsler

Tieflöffel-Ausrüstung mit Verstellausleger 4,15 m (Ballast schwer)



Grabkurven mit Schnellwechsler

		1	2	3	4
Löffelstiellänge	m	2,25	2,45	2,65	3,05
Max. Grabtiefe	m	6,30	6,50	6,70	7,05
Max. Reichweite auf Grundniveau	m	9,85	10,05	10,25	10,60
Max. Ausschütthöhe	m	7,75	7,90	8,05	8,35
Max. Reichhöhe	m	11,10	11,25	11,45	11,70
Min. vorderer Schwenkradius	m	3,25	3,15	3,10	3,15

Grabkräfte ohne Schnellwechsler

		1	2	3	4
Max. Reißkraft (ISO 6015)	kN	127,5	119,9	113,3	102,0
	t	13,0	12,2	11,5	10,4
Max. Losbrechkraft (ISO 6015)	kN	144,4	144,4	144,4	144,4
	t	14,7	14,7	14,7	14,7

Max. Losbrechkraft mit Aufreißblöfel 186,0 kN (19,0 t)
Max. erreichbare Reißkraft (Stiel 1,70 m) 154,6 kN (15,8 t)

Einsatzgewicht

Das Einsatzgewicht beinhaltet das Grundgerät mit 8-fach Bereifung und Zwischenringen, Verstellausleger 4,15 m, Löffelstiel 2,45 m, SW 48 und Tieflöffel 1.250 mm/1,15 m³.

Unterwagenvarianten	Gewicht
A 924 Litronic [®] mit Schildabstützung	23.600 kg
A 924 Litronic [®] mit Schild + 2-Pkt.-Abstützung	25.400 kg
A 924 Litronic [®] mit 4-Pkt.-Abstützung	25.700 kg
A 924 EW Litronic [®] mit Schildabstützung	23.700 kg
A 924 EW Litronic [®] mit Schild + 2-Pkt.-Abstützung	25.800 kg
A 924 EW Litronic [®] mit 4-Pkt.-Abstützung	26.200 kg

Tieflöffel Standsicherheit (Sicherheit 75% nach ISO 10567* eingerechnet)

Schnittbreite mm	Inhalt nach ISO 7451 ¹⁾ m ³	Gewicht kg	nicht abgestützt				Schild, abgestützt				Schild + 2-Pkt., abgestützt				4-Pkt., abgestützt				EW nicht abgestützt				EW Schild, abgestützt				EW Schild + 2-Pkt., abgestützt				EW 4-Pkt., abgestützt			
			Stiellänge (m)				Stiellänge (m)				Stiellänge (m)				Stiellänge (m)				Stiellänge (m)				Stiellänge (m)				Stiellänge (m)				Stiellänge (m)			
			2,25	2,45	2,65	3,05	2,25	2,45	2,65	3,05	2,25	2,45	2,65	3,05	2,25	2,45	2,65	3,05	2,25	2,45	2,65	3,05	2,25	2,45	2,65	3,05	2,25	2,45	2,65	3,05	2,25	2,45	2,65	3,05
850 ²⁾	0,75	620	□	□	□	□	□	□	□	□	□	□	□	□	□	□	□	□	□	□	□	□	□	□	□	□	□	□	□	□	□	□	□	□
1.050 ²⁾	0,95	710	□	□	△	△	□	□	□	△	□	□	□	□	□	□	□	□	□	□	□	□	□	□	□	□	□	□	□	□	□	□	□	□
1.250 ²⁾	1,15	810	△	■	■	■	△	△	△	■	□	□	□	□	□	□	□	□	□	△	△	■	□	□	□	△	□	□	□	□	□	□	□	□
1.400 ²⁾	1,35	850	■	■	▲	▲	■	■	■	▲	□	□	□	□	□	□	□	□	□	■	■	■	△	△	△	■	□	□	□	□	□	□	□	□
1.500 ²⁾	1,45	880	▲	▲	▲	▲	■	■	■	▲	□	□	□	□	□	□	□	□	■	■	■	▲	△	■	■	■	□	□	□	□	□	□	□	□
850 ³⁾	0,75	690	□	□	□	□	□	□	□	□	□	□	□	□	□	□	□	□	□	□	□	□	□	□	□	□	□	□	□	□	□	□	□	□
1.050 ³⁾	0,95	800	□	□	△	△	□	□	□	△	□	□	□	□	□	□	□	□	□	□	□	△	□	□	□	□	□	□	□	□	□	□	□	□
1.250 ³⁾	1,15	910	■	■	■	▲	△	△	△	■	□	□	□	□	□	□	□	□	□	△	△	■	□	□	□	△	□	□	□	□	□	□	□	□
1.400 ³⁾	1,35	960	■	▲	▲	▲	■	■	■	▲	□	□	□	□	□	□	□	□	■	■	■	▲	△	△	△	■	□	□	□	□	□	□	□	□
1.500 ³⁾	1,45	1.000	▲	▲	▲	▲	■	■	■	▲	□	□	□	□	□	□	□	□	■	■	■	▲	△	■	■	■	□	□	□	□	□	□	□	□
850 ⁴⁾	0,80	630	□	□	□	□	□	□	□	□	□	□	□	□	□	□	□	□	□	□	□	□	□	□	□	□	□	□	□	□	□	□	□	□
1.050 ⁴⁾	1,05	720	□	△	△	■	□	□	□	△	□	□	□	□	□	□	□	□	□	□	□	△	□	□	□	□	□	□	□	□	□	□	□	□
1.250 ⁴⁾	1,30	800	■	■	■	▲	△	△	△	■	□	□	□	□	□	□	□	□	□	△	△	■	□	□	□	△	□	□	□	□	□	□	□	□
1.400 ⁴⁾	1,50	870	▲	▲	▲	▲	■	■	■	▲	□	□	□	□	□	□	□	□	■	■	■	▲	△	■	■	■	□	□	□	□	□	□	□	□
1.500 ⁴⁾	1,65	890	▲	▲	▲	▲	▲	▲	▲	▲	□	□	□	□	□	□	□	□	■	▲	▲	▲	■	■	■	▲	□	□	□	□	□	□	□	□

* mit Sicherheit (75% der statischen Kipplast oder 87% der hydr. Hubkraft) bei max. Reichweite ohne Schnellwechsler, 360° schwenkbar bei geschlossener Pendelachse

¹⁾ vergleichbar mit SAE (gehäuft)

²⁾ Tieflöffel mit Zähnen ³⁾ Tieflöffel mit Zähnen in HD-Version ⁴⁾ Tieflöffel mit Schneide (auch als HD-Version verfügbar)

maximal zulässiges Materialgewicht □ = ≤ 1,8 t/m³, △ = ≤ 1,5 t/m³, ■ = ≤ 1,2 t/m³, ▲ = nicht zulässig

Tragfähigkeit

mit Verstellausleger 4,15 m (Ballast schwer)

Stiel 2,25 m

m	Unterwagen	3,0 m		4,5 m		6,0 m		7,5 m		9,0 m		m
9,0	nicht abgestützt											5,7* 5,7*
	Schild, abgestützt											5,7* 5,7*
7,5	nicht abgestützt											5,7* 5,7*
	Schild, abgestützt											5,7* 5,7*
6,0	nicht abgestützt											5,7* 5,7*
	Schild, abgestützt											5,7* 5,7*
4,5	nicht abgestützt											5,7* 5,7*
	Schild, abgestützt											5,7* 5,7*
3,0	nicht abgestützt											5,7* 5,7*
	Schild, abgestützt											5,7* 5,7*
1,5	nicht abgestützt											5,7* 5,7*
	Schild, abgestützt											5,7* 5,7*
0	nicht abgestützt											5,7* 5,7*
	Schild, abgestützt											5,7* 5,7*
-1,5	nicht abgestützt											5,7* 5,7*
	Schild, abgestützt											5,7* 5,7*
-3,0	nicht abgestützt											5,7* 5,7*
	Schild, abgestützt											5,7* 5,7*
-4,5	nicht abgestützt											5,7* 5,7*
	Schild, abgestützt											5,7* 5,7*

Stiel 2,45 m

m	Unterwagen	3,0 m		4,5 m		6,0 m		7,5 m		9,0 m		m
9,0	nicht abgestützt											5,2* 5,2*
	Schild, abgestützt											5,2* 5,2*
7,5	nicht abgestützt											5,2* 5,2*
	Schild, abgestützt											5,2* 5,2*
6,0	nicht abgestützt											5,2* 5,2*
	Schild, abgestützt											5,2* 5,2*
4,5	nicht abgestützt											5,2* 5,2*
	Schild, abgestützt											5,2* 5,2*
3,0	nicht abgestützt											5,2* 5,2*
	Schild, abgestützt											5,2* 5,2*
1,5	nicht abgestützt											5,2* 5,2*
	Schild, abgestützt											5,2* 5,2*
0	nicht abgestützt											5,2* 5,2*
	Schild, abgestützt											5,2* 5,2*
-1,5	nicht abgestützt											5,2* 5,2*
	Schild, abgestützt											5,2* 5,2*
-3,0	nicht abgestützt											5,2* 5,2*
	Schild, abgestützt											5,2* 5,2*
-4,5	nicht abgestützt											5,2* 5,2*
	Schild, abgestützt											5,2* 5,2*

Stiel 2,65 m

m	Unterwagen	3,0 m		4,5 m		6,0 m		7,5 m		9,0 m		m
9,0	nicht abgestützt											4,7* 4,7*
	Schild, abgestützt											4,7* 4,7*
7,5	nicht abgestützt											4,7* 4,7*
	Schild, abgestützt											4,7* 4,7*
6,0	nicht abgestützt											4,7* 4,7*
	Schild, abgestützt											4,7* 4,7*
4,5	nicht abgestützt											4,7* 4,7*
	Schild, abgestützt											4,7* 4,7*
3,0	nicht abgestützt											4,7* 4,7*
	Schild, abgestützt											4,7* 4,7*
1,5	nicht abgestützt											4,7* 4,7*
	Schild, abgestützt											4,7* 4,7*
0	nicht abgestützt											4,7* 4,7*
	Schild, abgestützt											4,7* 4,7*
-1,5	nicht abgestützt											4,7* 4,7*
	Schild, abgestützt											4,7* 4,7*
-3,0	nicht abgestützt											4,7* 4,7*
	Schild, abgestützt											4,7* 4,7*
-4,5	nicht abgestützt											4,7* 4,7*
	Schild, abgestützt											4,7* 4,7*

Stiel 3,05 m

m	Unterwagen	3,0 m		4,5 m		6,0 m		7,5 m		9,0 m		m
9,0	nicht abgestützt											3,9* 3,9*
	Schild, abgestützt											3,9* 3,9*
7,5	nicht abgestützt											3,9* 3,9*
	Schild, abgestützt											3,9* 3,9*
6,0	nicht abgestützt											3,9* 3,9*
	Schild, abgestützt											3,9* 3,9*
4,5	nicht abgestützt											3,9* 3,9*
	Schild, abgestützt											3,9* 3,9*
3,0	nicht abgestützt											3,9* 3,9*
	Schild, abgestützt											3,9* 3,9*
1,5	nicht abgestützt											3,9* 3,9*
	Schild, abgestützt											3,9* 3,9*
0	nicht abgestützt											3,9* 3,9*
	Schild, abgestützt											3,9* 3,9*
-1,5	nicht abgestützt											3,9* 3,9*
	Schild, abgestützt											3,9* 3,9*
-3,0	nicht abgestützt											3,9* 3,9*
	Schild, abgestützt											3,9* 3,9*
-4,5	nicht abgestützt											3,9* 3,9*
	Schild, abgestützt											3,9* 3,9*

Höhe 360° schwenkbar über Längsrichtung max. Reichweite * begrenzt durch hydr. Hubkraft

Die Traglastwerte sind am Lasthaken des Liebherr-Schnellwechslers 48 ohne Grabwerkzeuge in Tonnen (t) angegeben und gelten auf festem, ebenem Untergrund bei geschlossener Pendelachse. Die Werte quer zum Unterwagen sind 360° schwenkbar. Die Werte längs zum Unterwagen (+/- 15°) sind im nicht abgestützten Zustand über die Lenkachse und im abgestützten Zustand über die Starrachse angegeben. Die Werte gelten bei optimaler Stellung des Verstellzylinders. Die angegebenen Traglastwerte entsprechen der ISO 10567 und betragen max. 75 % der statischen Kippplast oder 87 % der hydraulischen Hubkraft, oder sind begrenzt durch die zulässige Traglast des Lasthakens am SW (max. 12 t). Bei demonstrierendem Schnellwechsler können sich die Traglasten um bis zu 226 kg erhöhen.

Gemäß der harmonisierten Europäischen Norm EN 474-5 müssen Hydraulikbagger im Hebezeugbetrieb mit entsprechenden Leitungsbruchsicherungen, einer Überlastwarneinrichtung, einem Tragmittel (z. B. Lasthaken) und einer Traglasttabelle ausgerüstet sein.

Tragfähigkeit

mit Verstellausleger 4,15 m (Ballast schwer) EW-Unterwagen

Stiel 2,25 m

↑ m	Unterwagen	3,0 m		4,5 m		6,0 m		7,5 m		9,0 m		m
		↙ ↘	↙ ↘	↙ ↘	↙ ↘	↙ ↘	↙ ↘	↙ ↘	↙ ↘	↙ ↘	↙ ↘	
9,0	nicht abgestützt			5,9*	5,9*					5,7*	5,7*	4,6
	Schild, abgestützt			5,9*	5,9*					5,7*	5,7*	
	Schild + 2-Pkt., abg. 4-Pkt., abgestützt			5,9*	5,9*					5,7*	5,7*	
7,5	nicht abgestützt			6,9*	6,9*	4,9	6,0*			4,3	4,7*	6,4
	Schild, abgestützt			6,9*	6,9*	5,3*	6,0*			4,6	4,7*	
	Schild + 2-Pkt., abg. 4-Pkt., abgestützt			6,9*	6,9*	6,0*	6,0*			4,7*	4,7*	
6,0	nicht abgestützt			7,1*	7,1*	5,0	7,1*	3,3	4,6*			7,5
	Schild, abgestützt			7,1*	7,1*	5,4	7,1*	3,5	4,6*			
	Schild + 2-Pkt., abg. 4-Pkt., abgestützt			7,1*	7,1*	7,1*	7,1*	4,6*	4,6*			
4,5	nicht abgestützt	13,5	14,2*	7,4	9,6*	4,9	7,0	3,3	5,0			8,2
	Schild, abgestützt	14,2*	14,2*	8,0	9,6*	5,3	7,6*	3,6	6,5*			
	Schild + 2-Pkt., abg. 4-Pkt., abgestützt	14,2*	14,2*	9,6*	9,6*	7,6*	7,6*	5,7	6,4*			
3,0	nicht abgestützt	12,8	14,0*	7,2	10,4*	4,8	6,9*	3,3	5,0			8,6
	Schild, abgestützt	13,9	14,0*	7,7	11,2*	5,2	8,2*	3,6	6,7*			
	Schild + 2-Pkt., abg. 4-Pkt., abgestützt	14,0*	14,0*	11,1*	11,1*	7,8	8,2*	5,7	6,6*			
1,5	nicht abgestützt	12,5	14,3*	7,0	10,2	4,8	6,8	3,2	4,8			8,6
	Schild, abgestützt	13,7	14,3*	7,6	12,0*	5,2	8,6*	3,5	6,8*			
	Schild + 2-Pkt., abg. 4-Pkt., abgestützt	14,3*	14,3*	11,5	11,9*	7,7*	8,6*	5,6	6,7*			
0	nicht abgestützt	12,5	16,9*	6,9	10,3	4,6	6,9	3,0	4,7			8,4
	Schild, abgestützt	13,8	16,9*	7,6	12,0*	5,0	8,7*	3,3	6,8*			
	Schild + 2-Pkt., abg. 4-Pkt., abgestützt	16,9*	16,9*	11,6*	11,9*	7,7*	8,6*	5,4	6,8*			
-1,5	nicht abgestützt	12,1	19,5*	6,7	10,5	4,3	6,6	2,9	4,5			7,9
	Schild, abgestützt	13,4	19,5*	7,3	12,2*	4,7	8,8*	3,1	6,3*			
	Schild + 2-Pkt., abg. 4-Pkt., abgestützt	19,4*	19,4*	12,1*	12,1*	7,7	8,8*	5,2	6,3*			
-3,0	nicht abgestützt	12,0	20,1*	6,4	10,2	4,0	6,3					7,1
	Schild, abgestützt	13,3	20,1*	7,0	12,6*	4,4	8,1*					
	Schild + 2-Pkt., abg. 4-Pkt., abgestützt	20,0*	20,0*	11,9	12,5*	7,3	8,1*					
-4,5	nicht abgestützt	11,7	16,3*	6,1	8,2*							5,0
	Schild, abgestützt	13,0	16,3*	6,7	8,2*							
	Schild + 2-Pkt., abg. 4-Pkt., abgestützt	16,2*	16,2*	8,1*	8,1*							

Stiel 2,45 m

↑ m	Unterwagen	3,0 m		4,5 m		6,0 m		7,5 m		9,0 m		m
		↙ ↘	↙ ↘	↙ ↘	↙ ↘	↙ ↘	↙ ↘	↙ ↘	↙ ↘	↙ ↘	↙ ↘	
9,0	nicht abgestützt			6,2*	6,2*							4,9
	Schild, abgestützt			6,2*	6,2*							
	Schild + 2-Pkt., abg. 4-Pkt., abgestützt			6,2*	6,2*							
7,5	nicht abgestützt					4,9	5,9*					6,7
	Schild, abgestützt					5,3	5,9*					
	Schild + 2-Pkt., abg. 4-Pkt., abgestützt					5,9*	5,9*					
6,0	nicht abgestützt			6,4*	6,4*	5,0	6,6*	3,3	5,0			7,8
	Schild, abgestützt			6,4*	6,4*	5,4	6,6*	3,6	5,1*			
	Schild + 2-Pkt., abg. 4-Pkt., abgestützt			6,4*	6,4*	6,6*	6,6*	5,1*	5,1*			
4,5	nicht abgestützt	11,3*	11,3*	7,4	8,9*	4,9	7,0*	3,4	5,0			8,4
	Schild, abgestützt	11,3*	11,3*	8,0*	8,9*	5,3	7,4*	3,6	6,3*			
	Schild + 2-Pkt., abg. 4-Pkt., abgestützt	11,3*	11,3*	8,9*	8,9*	7,4*	7,4*	5,7	6,3*			
3,0	nicht abgestützt	12,8	14,3*	7,2	10,4	4,8	6,9	3,3	5,0			8,8
	Schild, abgestützt	13,9	14,3*	7,7	10,9*	5,2	8,1*	3,6	6,3*			
	Schild + 2-Pkt., abg. 4-Pkt., abgestützt	14,3*	14,3*	10,9*	10,9*	7,7	8,1*	5,7*	6,5*			
1,5	nicht abgestützt	12,5	14,1*	7,0*	10,2*	4,8	6,8	3,2	4,9			8,8
	Schild, abgestützt	13,6*	14,1*	7,5	11,9*	5,1	8,6*	3,5	6,7*			
	Schild + 2-Pkt., abg. 4-Pkt., abgestützt	14,1*	14,1*	11,5	11,8*	7,6	8,5*	5,6	6,7*			
0	nicht abgestützt	12,6	16,5*	7,0	10,2*	4,6	6,9	3,0	4,7			8,6
	Schild, abgestützt	13,7	16,5*	7,6	11,9*	5,0	8,6*	3,3	6,7*			
	Schild + 2-Pkt., abg. 4-Pkt., abgestützt	16,4*	16,4*	11,5	11,9*	7,7	8,6*	5,4	6,7*			
-1,5	nicht abgestützt	12,0	19,2*	6,6	10,5	4,3	6,7	2,9	4,5			8,2
	Schild, abgestützt	13,4	19,2*	7,2	12,1*	4,7	8,7*	3,1	6,5*			
	Schild + 2-Pkt., abg. 4-Pkt., abgestützt	19,1*	19,1*	12,0*	12,0*	7,7	8,7*	5,2	6,5*			
-3,0	nicht abgestützt	11,9	19,1*	6,4	10,3	4,0	6,3					7,3
	Schild, abgestützt	13,2	19,1*	7,1	12,5*	4,4	8,5*					
	Schild + 2-Pkt., abg. 4-Pkt., abgestützt	19,8*	19,8*	12,0	12,5*	7,3	8,4*					
-4,5	nicht abgestützt	11,7	17,6*	6,1	9,3*							5,4
	Schild, abgestützt	13,0	17,6*	6,7	9,3*							
	Schild + 2-Pkt., abg. 4-Pkt., abgestützt	17,5*	17,5*	9,2*	9,2*							

Stiel 2,65 m

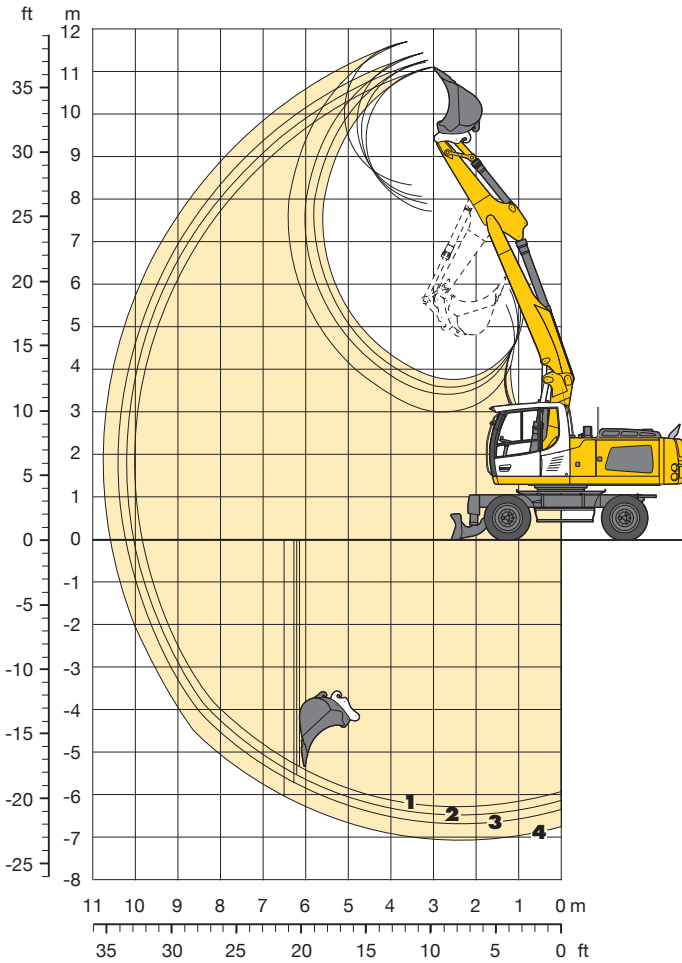
↑ m	Unterwagen	3,0 m		4,5 m		6,0 m		7,5 m		9,0 m		m
		↙ ↘	↙ ↘	↙ ↘	↙ ↘	↙ ↘	↙ ↘	↙ ↘	↙ ↘	↙ ↘	↙ ↘	
9,0	nicht abgestützt			6,0*	6,0*					4,7*	4,7*	5,3
	Schild, abgestützt			6,0*	6,0*					4,7*	4,7*	
	Schild + 2-Pkt., abg. 4-Pkt., abgestützt			6,0*	6,0*					4,7*	4,7*	
7,5	nicht abgestützt					5,0	5,7*			3,7	4,0*	7,0
	Schild, abgestützt					5,4	5,7*			4,0*	4,0*	
	Schild + 2-Pkt., abg. 4-Pkt., abgestützt					5,7*	5,7*			4,0*	4,0*	
6,0	nicht abgestützt			5,7*	5,7*	5,0	6,1*	3,3	5,0			8,0
	Schild, abgestützt			5,7*	5,7*	5,4	6,1*	3,6	5,2*			
	Schild + 2-Pkt., abg. 4-Pkt., abgestützt			5,7*	5,7*	6,1*	6,1*	5,2*	5,2*			
4,5	nicht abgestützt	7,9*	7,9*	7,4*	7,7*	4,9	7,0	3,4	5,0			8,6
	Schild, abgestützt	7,9*	7,9*	7,7*	7,7*	5,3	7,3*	3,7	6,2*			
	Schild + 2-Pkt., abg. 4-Pkt., abgestützt	7,9*	7,9*	7,7*	7,7*	7,2*	7,2*	5,7	6,2*			
3,0	nicht abgestützt	12,8	14,6*	7,1	10,4	4,8	6,8	3,4	5,0			9,0
	Schild, abgestützt	13,9*	14,6*	7,7	10,7*	5,2	7,9*	3,6	6,5*			
	Schild + 2-Pkt., abg. 4-Pkt., abgestützt	14,6*	14,6*	10,6*	10,6*	7,7	7,9*	5,6*	6,4*			
1,5	nicht abgestützt	12,4	14,0*	7,0	10,2	4,7	6,8	3,2	4,9	2,2	3,4	9,0
	Schild, abgestützt	13,5	14,0*	7,5	11,8*	5,1	8,5*	3,5	6,7*	2,4	4,1*	
	Schild + 2-Pkt., abg. 4-Pkt., abgestützt	14,0*	14,0*	11,4	11,7*	7,6	8,4*	5,6	6,6*	4,0	4,1*	
0	nicht abgestützt	12,5	16,1*	7,0	10,2	4,6	6,8	3,1	4,7			8,8
	Schild, abgestützt	13,6	16,1*	7,5	11,9*	5,0	8,6*	3,3	6,7*			
	Schild + 2-Pkt., abg. 4-Pkt., abgestützt	16,0*	16,0*	11,4*	11,8*	7,6	8,5*	5,4	6,6*			
-1,5	nicht abgestützt	12,0	18,8*	6,6	10,4*	4,4	6,7	2,9	4,5			8,4
	Schild, abgestützt	13,4	18,8*	7,2	12,0*	4,8	8,6*	3,1	6,7*			
	Schild + 2-Pkt., abg. 4-Pkt., abgestützt	18,8*	18,8*	11,6	11,9*	7,7	8,6*	5,2	6,6*			
-3,0	nicht abgestützt	11,8	19,7*	6,5	10,3	4,0	6,3	2,8	4,4			7,6
	Schild, abgestützt	13,2	19,7*	7,1	12,3*	4,4	8,7*	3,0	4,5*			
	Schild + 2-Pkt., abg. 4-Pkt., abgestützt	19,6*	19,6*	12,1	12,3*	7,4	8,6*	4,4*	4,4*			
-4,5	nicht abgestützt	11,7	18,7*	6,1	9,9							5,9
	Schild, abgestützt	13,0	18,7*	6,7	10,3*							
	Schild + 2-Pkt., abg. 4-Pkt., abgestützt	18,6*	18,6*	10,2*	10,2*							

Stiel 3,05 m

↑ m	Unterwagen	3,0 m		4,5 m		6,0 m		7,5 m		9,0 m		m
		↙ ↘	↙ ↘	↙ ↘	↙ ↘	↙ ↘	↙ ↘	↙ ↘	↙ ↘	↙ ↘	↙ ↘	
9,0	nicht abgestützt											5,9
	Schild, abgestützt											
	Schild + 2-Pkt., abg. 4-Pkt., abgestützt											
7,5	nicht abgestützt					5,0	5,1*					7,4
	Schild, abgestützt					5,1*	5,1*					
	Schild + 2-Pkt., abg. 4-Pkt., abgestützt					5,1*	5,1*					
6,0	nicht abgestützt			5,0	5,3*	3,4	4,9*					8,4
	Schild, abgestützt			5,3*	5,3*	3,7	4,9*					
	Schild + 2-Pkt., abg. 4-Pkt., abgestützt			5,3*	5,3*	4,9*	4,9*					
4,5	nicht abgestützt			6,0*	6,0*	4,9	6,2*	3,5	5,0*			9,0
	Schild, abgestützt			6,0*	6,0*	5,3	6,2*	3,8	5,7*			
	Schild + 2-Pkt., abg. 4-Pkt., abgestützt			6,0*	6,0*	6,2*	6,2*	5,7	5,7*			
3,0	nicht abgestützt	12,9	15,1*	7,2	10,2*	4,8	6,8	3,4	5,0	2,3	3,1*	9,3
	Schild, abgestützt	14,0*	15,2*	7,7	10,2*	5,1*	7,7*	3,7	6,3*	2,5	4,4*	
	Schild + 2-Pkt., abg. 4-Pkt., abgestützt	15,1*	15,1*	10,1*	10,1*	7,6*	7,6*	5,6*	6,3*	4,1	4,4*	
1,5	nicht abgestützt	12,4	14,1*	6,9	10,1*	4,7	6,7	3,3	4,9	2,2	3,1*	9,4
	Schild, abgestützt	13,5	14,1*	7,5	11,5*	5,0	8,3*	3,6	6,5*	2,4	5,1*	
	Schild + 2-Pkt., abg. 4-Pkt., abgestützt	14,1*	14,1*	11,4	11,4*	7,6	8,2*	5,6	6,5*	4,0	5,1*	
0	nicht abgestützt	12,3	15,5*	6,9	10,1	4,6	6,7	3,1	4,8	2,1	3,4	9,2
	Schild, abgestützt	13,5	15,5*	7,4	11,8*	5,0	8,5*	3,4	6,6*	2,3	4,9*	
	Schild + 2-Pkt., abg. 4-Pkt., abgestützt	15,5*	15,5*	11,3	11,7*	7,5	8,4*	5,5	6,5*	3,9	4,9*	
-1,5	nicht abgestützt	12,1	18,1*	6,6	10,2	4,4	6,8	2,9	4,6			8,8
	Schild, abgestützt	13,4	18,1*</									

Tieflöffel-Ausrüstung

mit Verstellausleger 4,15 m (Ballast leicht)



Grabkurven mit Schnellwechsler

		1	2	3	4
Löffelstiellänge	m	2,25	2,45	2,65	3,05
Max. Grabtiefe	m	6,30	6,50	6,70	7,05
Max. Reichweite auf Grundniveau	m	9,85	10,05	10,25	10,60
Max. Ausschütthöhe	m	7,75	7,90	8,05	8,35
Max. Reichhöhe	m	11,10	11,25	11,45	11,70
Min. vorderer Schwenkradius	m	3,25	3,15	3,10	3,15

Grabkräfte ohne Schnellwechsler

		1	2	3	4
Max. Reißkraft (ISO 6015)	kN	127,5	119,9	113,3	102,0
	t	13,0	12,2	11,5	10,4
Max. Losbrechkraft (ISO 6015)	kN	144,4	144,4	144,4	144,4
	t	14,7	14,7	14,7	14,7

Max. Losbrechkraft mit Aufreißlöffel 186,0 kN (19,0 t)
 Max. erreichbare Reißkraft (Stiel 1,70 m) 154,6 kN (15,8 t)

Einsatzgewicht

Das Einsatzgewicht beinhaltet das Grundgerät mit 8-fach Bereifung und Zwischenringen, Verstellausleger 4,15 m, Löffelstiel 2,45 m, SW 48 und Tieflöffel 1.250 mm/1,15 m³.

Unterwagenvarianten	Gewicht
A 924 Litronic ² mit Schildabstützung	21.400 kg
A 924 Litronic ² mit Schild + 2-Pkt.-Abstützung	23.200 kg
A 924 Litronic ² mit 4-Pkt.-Abstützung	23.500 kg
A 924 EW Litronic ² mit Schildabstützung	21.500 kg
A 924 EW Litronic ² mit Schild + 2-Pkt.-Abstützung	23.600 kg
A 924 EW Litronic ² mit 4-Pkt.-Abstützung	24.000 kg

Tieflöffel Standsicherheit (Sicherheit 75% nach ISO 10567* eingerechnet)

Schnittbreite mm	Inhalt nach ISO 7451 ¹⁾ m ³	Gewicht kg	nicht abgestützt				Schild, abgestützt				Schild + 2-Pkt., abgestützt				4-Pkt., abgestützt				EW nicht abgestützt				EW Schild, abgestützt				EW Schild + 2-Pkt., abgestützt				EW 4-Pkt., abgestützt			
			Stiellänge (m)				Stiellänge (m)				Stiellänge (m)				Stiellänge (m)				Stiellänge (m)				Stiellänge (m)				Stiellänge (m)				Stiellänge (m)			
			2,25	2,45	2,65	3,05	2,25	2,25	2,65	3,05	2,25	2,45	2,65	3,05	2,25	2,45	2,65	3,05	2,25	2,45	2,65	3,05	2,25	2,45	2,65	3,05	2,25	2,45	2,65	3,05	2,25	2,45	2,65	3,05
850 ²⁾	0,75	620	■	■	■	▲	△	△	△	■	□	□	□	□	□	□	□	□	□	△	△	■	□	□	□	△	□	□	□	□	□	□	□	□
1.050 ²⁾	0,95	710	▲	▲	▲	▲	■	■	▲	▲	□	□	□	□	□	□	□	□	■	■	▲	▲	△	△	■	■	□	□	□	□	□	□	□	□
1.250 ²⁾	1,15	810	▲	▲	▲	▲	▲	▲	▲	▲	□	□	□	□	□	□	□	□	▲	▲	▲	▲	■	▲	▲	▲	□	□	□	□	□	□	□	□
1.400 ²⁾	1,35	850	▲	▲	▲	▲	▲	▲	▲	▲	□	□	△	△	□	□	□	□	▲	▲	▲	▲	▲	▲	▲	▲	□	□	□	□	□	□	□	□
1.500 ²⁾	1,45	880	▲	▲	▲	▲	▲	▲	▲	▲	□	△	△	■	□	□	□	□	▲	▲	▲	▲	▲	▲	▲	▲	□	□	□	△	□	□	□	□
850 ³⁾	0,75	690	■	■	■	▲	△	△	■	■	□	□	□	□	□	□	□	□	△	△	■	■	□	□	□	△	□	□	□	□	□	□	□	□
1.050 ³⁾	0,95	800	▲	▲	▲	▲	■	■	▲	▲	□	□	□	□	□	□	□	□	■	■	▲	▲	△	■	■	■	□	□	□	□	□	□	□	□
1.250 ³⁾	1,15	910	▲	▲	▲	▲	▲	▲	▲	▲	□	□	□	□	□	□	□	□	▲	▲	▲	▲	▲	▲	▲	▲	□	□	□	□	□	□	□	□
1.400 ³⁾	1,35	960	▲	▲	▲	▲	▲	▲	▲	▲	□	△	△	□	□	□	□	□	▲	▲	▲	▲	▲	▲	▲	▲	□	□	□	□	□	□	□	□
1.500 ³⁾	1,45	1.000	▲	▲	▲	▲	▲	▲	▲	▲	□	△	△	■	□	□	□	□	▲	▲	▲	▲	▲	▲	▲	▲	□	□	□	△	□	□	□	□
850 ⁴⁾	0,80	630	■	■	■	▲	△	△	■	■	□	□	□	□	□	□	□	□	△	△	■	■	□	□	□	△	□	□	□	□	□	□	□	□
1.050 ⁴⁾	1,05	720	▲	▲	▲	▲	▲	▲	▲	▲	□	□	□	□	□	□	□	□	■	■	▲	▲	■	■	■	■	□	□	□	□	□	□	□	□
1.250 ⁴⁾	1,30	800	▲	▲	▲	▲	▲	▲	▲	▲	□	□	□	□	□	□	□	□	▲	▲	▲	▲	▲	▲	▲	▲	□	□	□	□	□	□	□	□
1.400 ⁴⁾	1,50	870	▲	▲	▲	▲	▲	▲	▲	▲	□	△	△	■	□	□	□	□	▲	▲	▲	▲	▲	▲	▲	▲	□	□	□	△	□	□	□	□
1.500 ⁴⁾	1,65	890	▲	▲	▲	▲	▲	▲	▲	▲	□	△	■	■	□	□	□	□	△	▲	▲	▲	▲	▲	▲	▲	□	△	△	△	□	□	□	□

* mit Sicherheit (75 % der statischen Kipplast oder 87 % der hydr. Hubkraft) bei max. Reichweite ohne Schnellwechsler, 360° schwenkbar bei geschlossener Pendelachse

1) vergleichbar mit SAE (gehäuft)

2) Tieflöffel mit Zähnen 3) Tieflöffel mit Zähnen in HD-Version 4) Tieflöffel mit Schneide (auch als HD-Version verfügbar)

maximal zulässiges Materialgewicht □ = ≤ 1,8 t/m³, △ = ≤ 1,5 t/m³, ■ = ≤ 1,2 t/m³, ▲ = nicht zulässig

Tragfähigkeit

mit Verstellausleger 4,15 m (Ballast leicht)

Stiel 2,25 m

m	Unterwagen	3,0 m		4,5 m		6,0 m		7,5 m		9,0 m		m
		↔	↔	↔	↔	↔	↔	↔	↔	↔	↔	
9,0	nicht abgestützt			5,3	5,9*					5,1	5,7*	4,6
	Schild, abgestützt			5,8	5,9*					5,6	5,7*	
	Schild + 2-Pkt., abg.			5,9*	5,9*					5,7*	5,7*	
	4-Pkt., abgestützt			5,9*	5,9*					5,7*	5,7*	
7,5	nicht abgestützt			5,5	6,9*	3,3	5,7			2,8	4,7*	6,4
	Schild, abgestützt			6,0	6,9*	3,6	6,0*			3,1	4,7*	
	Schild + 2-Pkt., abg.			6,9*	6,9*	6,0*	6,0*			4,7*	4,7*	
	4-Pkt., abgestützt			6,9*	6,9*	6,0*	6,0*			4,7*	4,7*	
6,0	nicht abgestützt			5,4	7,1*	3,4	5,8	2,0	3,8	2,0	3,7	7,5
	Schild, abgestützt			5,9	7,1*	3,7	7,1*	2,3	4,6*	2,2	4,3*	
	Schild + 2-Pkt., abg.			7,1*	7,1*	6,1	7,1*	4,0	4,6*	3,9	4,3*	
	4-Pkt., abgestützt			7,1*	7,1*	7,1*	7,1*	4,6*	4,6*	4,3*	4,3*	
4,5	nicht abgestützt	9,4	14,2*	5,1	8,9	3,3	5,7	2,1	3,9	1,6	3,1	8,2
	Schild, abgestützt	10,4	14,2*	5,6	9,6*	3,7	7,6*	2,3	6,5*	1,8	4,2*	
	Schild + 2-Pkt., abg.	14,2*	14,2*	9,3	9,6*	6,0*	7,6*	4,1	6,4*	3,3	4,2*	
	4-Pkt., abgestützt	14,2*	14,2*	9,6*	9,6*	7,4*	7,6*	5,2	6,4*	4,2*	4,2*	
3,0	nicht abgestützt	8,7	14,0*	4,8	8,5	3,2	5,6	2,1	3,8	1,4	2,8	8,6
	Schild, abgestützt	9,7	14,0*	5,3	11,2*	3,6	8,2*	2,3	6,7*	1,6	4,3*	
	Schild + 2-Pkt., abg.	14,0*	14,0*	8,9	11,1*	5,9	8,2*	4,0	6,6*	3,0	4,3*	
	4-Pkt., abgestützt	14,0*	14,0*	11,1*	11,1*	7,2	8,2*	5,1*	6,6*	3,9	4,3*	
1,5	nicht abgestützt	8,5	14,3*	4,7	8,4	3,2	5,6*	2,0	3,7	1,3	2,7	8,6
	Schild, abgestützt	9,5	14,3*	5,2	12,0*	3,5	8,6*	2,2	6,8*	1,5	4,6*	
	Schild + 2-Pkt., abg.	14,3*	14,3*	8,8	11,9*	5,8	8,6*	3,9	6,7*	2,9	4,6*	
	4-Pkt., abgestützt	14,3*	14,3*	11,0	11,9*	7,2	8,6*	5,0	6,7*	3,8	4,6*	
0	nicht abgestützt	8,2	16,5	4,6	8,4	3,0	5,5	1,8	3,5	1,3	2,8	8,4
	Schild, abgestützt	9,2	16,9*	5,1	12,0*	3,3	8,7*	2,0	6,8*	1,5	5,1*	
	Schild + 2-Pkt., abg.	16,9*	16,9*	8,8	11,9*	5,8	8,6*	3,7	6,8*	2,9	5,1*	
	4-Pkt., abgestützt	16,9*	16,9*	11,0	11,9*	7,2	8,6*	4,8	6,8*	3,9	5,1*	
-1,5	nicht abgestützt	7,8	16,8	4,3	8,2	2,7	5,1	1,7	3,4	1,5	3,0	7,9
	Schild, abgestützt	8,7	19,5*	4,8	12,2*	3,0	8,8*	1,9	6,3*	1,7	5,0*	
	Schild + 2-Pkt., abg.	19,4*	19,4*	8,7	12,1*	5,4	8,8*	3,5	6,3*	3,2	5,0*	
	4-Pkt., abgestützt	17,7*	19,4*	11,3*	12,1*	7,0	8,8*	4,6	6,3*	4,2	5,0*	
-3,0	nicht abgestützt	7,7	16,7	4,1	7,9	2,4	4,8			1,8	3,6	7,1
	Schild, abgestützt	8,7	20,1*	4,6	12,6*	2,7	8,1*			2,0	4,3*	
	Schild + 2-Pkt., abg.	17,6	20,0*	8,3	12,5*	5,0	8,1*			3,8	4,3*	
	4-Pkt., abgestützt	20,0*	20,0*	11,2	12,5*	6,6	8,1*			4,3*	4,3*	
-4,5	nicht abgestützt	7,4	16,3*	3,8	7,6							8,4
	Schild, abgestützt	8,4	16,3*	4,3	8,1*							
	Schild + 2-Pkt., abg.	16,2*	16,2*	8,0	8,1*							
	4-Pkt., abgestützt	16,2*	16,2*	8,1*	8,1*							

Stiel 2,45 m

m	Unterwagen	3,0 m		4,5 m		6,0 m		7,5 m		9,0 m		m
		↔	↔	↔	↔	↔	↔	↔	↔	↔	↔	
9,0	nicht abgestützt			5,4	6,2*					4,5	5,2*	4,9
	Schild, abgestützt			5,9	6,2*					4,9	5,2*	
	Schild + 2-Pkt., abg.			6,2*	6,2*					5,2*	5,2*	
	4-Pkt., abgestützt			6,2*	6,2*					5,2*	5,2*	
7,5	nicht abgestützt					3,4	5,8			2,6	4,3*	6,7
	Schild, abgestützt					3,7	5,9*			2,9	4,3*	
	Schild + 2-Pkt., abg.					5,9*	5,9*			4,3*	4,3*	
	4-Pkt., abgestützt					5,9*	5,9*			4,3*	4,3*	
6,0	nicht abgestützt			5,4	6,4*	3,4	5,8	2,1	3,8	1,9	3,5	7,8
	Schild, abgestützt			5,9	6,4*	3,7	6,6*	2,3	5,1*	2,1	4,0*	
	Schild + 2-Pkt., abg.			6,4*	6,4*	6,1	6,6*	4,1	5,1*	3,7	4,0*	
	4-Pkt., abgestützt			6,4*	6,4*	6,6*	6,6*	5,1*	5,1*	4,0*	4,0*	
4,5	nicht abgestützt	9,5	11,3*	5,1	8,8	3,3	5,7	2,1	3,9	1,5	3,0	8,4
	Schild, abgestützt	10,4	11,3*	5,6	8,9*	3,6	7,4*	2,4	6,3*	1,7	3,9*	
	Schild + 2-Pkt., abg.	11,3*	11,3*	8,9*	8,9*	6,0	7,4*	4,1	6,3*	3,2	3,9*	
	4-Pkt., abgestützt	11,3*	11,3*	8,9*	8,9*	7,4*	7,4*	5,2	6,3*	3,9*	3,9*	
3,0	nicht abgestützt	8,7	14,3*	4,8	8,5	3,2	5,6	2,1	3,9	1,3	2,7	8,8
	Schild, abgestützt	9,7	14,3*	5,3	10,9*	3,5	8,1*	2,3	6,6*	1,5	4,0*	
	Schild + 2-Pkt., abg.	14,3*	14,3*	8,9*	10,9*	5,9*	8,1*	4,1	6,5*	2,9	4,0*	
	4-Pkt., abgestützt	14,3*	14,3*	10,9*	10,9*	7,2*	8,1*	5,2	6,5*	3,8	4,0*	
1,5	nicht abgestützt	8,4	14,1*	4,7	8,3	3,2	5,5	2,0	3,7	1,2	2,6	8,8
	Schild, abgestützt	9,4	14,1*	5,2	11,9*	3,5	8,6*	2,2	6,7*	1,4	4,2*	
	Schild + 2-Pkt., abg.	14,1*	14,1*	8,7*	11,8*	5,8	8,5*	4,0	6,7*	2,8	4,2*	
	4-Pkt., abgestützt	14,1*	14,1*	10,9	11,8*	7,1	8,5*	5,1	6,7*	3,6	4,2*	
0	nicht abgestützt	8,2	16,4*	4,6	8,4	3,0	5,5	1,8	3,6	1,3	2,7	8,6
	Schild, abgestützt	9,3	16,5*	5,1	11,9*	3,3	8,6*	2,1	6,7*	1,4	4,6*	
	Schild + 2-Pkt., abg.	16,4*	16,4*	8,8	11,9*	5,8	8,6*	3,8	6,7*	2,8	4,6*	
	4-Pkt., abgestützt	16,4*	16,4*	11,0*	11,9*	7,2	8,6*	4,9	6,7*	3,7	4,6*	
-1,5	nicht abgestützt	7,7	16,8	4,3	8,2	2,7	5,1	1,7	3,4	1,4	2,9	8,2
	Schild, abgestützt	8,7	19,2*	4,8	12,1*	3,0	8,7*	1,9	6,5*	1,6	4,9*	
	Schild + 2-Pkt., abg.	17,6*	19,1*	8,7	12,0*	5,4	8,7*	3,6	6,5*	3,0	4,9*	
	4-Pkt., abgestützt	19,1*	19,1*	11,2	12,0*	7,0	8,7*	4,7	6,5*	4,0	4,9*	
-3,0	nicht abgestützt	7,6	16,6	4,1	8,0	2,4	4,8			1,7	3,4	7,3
	Schild, abgestützt	8,6	19,9*	4,6	12,5*	2,7	8,5*			1,9	4,3*	
	Schild + 2-Pkt., abg.	17,5	19,8*	8,4	12,5*	5,1	8,4*			3,6	4,2*	
	4-Pkt., abgestützt	19,8*	19,8*	11,3	12,5*	6,7	8,4*			4,2*	4,2*	
-4,5	nicht abgestützt	7,4	16,3	3,8	7,6							8,6
	Schild, abgestützt	8,4	17,6*	4,3	9,3*							
	Schild + 2-Pkt., abg.	17,2	17,5*	8,0	9,2*							
	4-Pkt., abgestützt	17,5*	17,5*	9,2*	9,2*							

Stiel 2,65 m

m	Unterwagen	3,0 m		4,5 m		6,0 m		7,5 m		9,0 m		m
		↔	↔	↔	↔	↔	↔	↔	↔	↔	↔	
9,0	nicht abgestützt			5,5	6,0*					4,0	4,7*	5,3
	Schild, abgestützt			6,0	6,0*					4,4	4,7*	
	Schild + 2-Pkt., abg.			6,0*	6,0*					4,7*	4,7*	
	4-Pkt., abgestützt			6,0*	6,0*					4,7*	4,7*	
7,5	nicht abgestützt					3,4	5,7*			2,4	4,0*	7,0
	Schild, abgestützt					3,7	5,7*			2,7	4,0*	
	Schild + 2-Pkt., abg.					5,7*	5,7*			4,0*	4,0*	
	4-Pkt., abgestützt					5,7*	5,7*			4,0*	4,0*	
6,0	nicht abgestützt			5,4	5,7*	3,4	5,8	2,1	3,9*	1,8	3,4	8,0
	Schild, abgestützt			5,7*	5,7*	3,7	6,1*	2,4	5,2*	2,0	3,7*	
	Schild + 2-Pkt., abg.			5,7*	5,7*	6,1*	6,1*	4,1	5,2*	3,6	3,7*	
	4-Pkt., abgestützt			5,7*	5,7*	6,1*	6,1*	5,2	5,2*	3,7*	3,7*	
4,5	nicht abgestützt	7,9*	7,9*	5,1	7,7*	3,3	5,7	2,2	3,9	1,4	2,9	8,6
	Schild, abgestützt	7,9*	7,9*	5,6	7,7*	3,6	7,3*	2,4	6,2*	1,6	3,6*	
	Schild + 2-Pkt., abg.	7,9*	7,9*	7,7*	7,7*	6,0	7,2*	4,2	6,2*	3,0	3,6*	
	4-Pkt., abgestützt	7,9*	7,9*	7,7*	7,7*	7,2*	7,2*	5,2	6,2*	3,6*	3,6*	
3,0	nicht abgestützt	8,7	14,6*	4,8	8,5*	3,2	5,6	2,1	3,9	1,3	2,6	9,0
	Schild, abgestützt	9,8	14,6*	5,3	10,7*	3,5	7,9*	2,4	6,5*	1,4	3,6*	
	Schild + 2-Pkt., abg.	14,6*	14,6*	8,9*	10,6*	5,8	7,9*	4,1	6,4*	2,8	3,6*	
	4-Pkt., abgestützt	14,6*	14,6*	10,6*	10,6*	7,2*	7,9*	5,2	6,4*	3,6	3,6*	
1,5	nicht abgestützt	8,4	14,0*	4,6	8,3*	3,1	5,5	2,0	3,8	1,2	2,5	9,0
	Schild, abgestützt	9,4	14,0*	5,1	11,8*	3,4	8,5*	2,3	6,7*	1,4	3,8*	
	Schild + 2-Pkt., abg.	14,0*	14,0*	8,7	11,7*	5,7	8,4*	4,0	6,6*	2,7	4,1*	
	4-Pkt., abgestützt	14,0*	14,0*	10,9*	11,7*	7,1	8,4*	5,1	6,6*	3,5	3,8*	
0	nicht abgestützt	8,3	16,1*	4,6	8,3*	3,0	5,5	1,9	3,6	1,2	2,5	8,8
	Schild, abgestützt	9,3	16,1*	5,1	11,9*	3,3	8,6*	2,1	6			

Tragfähigkeit

mit Verstellausleger 4,15 m (Ballast leicht) EW-Unterwagen

Stiel 2,25 m

m	Unterwagen	3,0 m		4,5 m		6,0 m		7,5 m		9,0 m		m
		↙ ↘	↙ ↘	↙ ↘	↙ ↘	↙ ↘	↙ ↘	↙ ↘	↙ ↘			
9,0	nicht abgestützt											5,7' 5,7'
	Schild, abgestützt											5,7' 5,7'
7,5	nicht abgestützt											6,1' 6,9'
	Schild, abgestützt											6,7' 6,9'
6,0	nicht abgestützt											6,0' 7,1'
	Schild, abgestützt											6,5' 7,1'
4,5	nicht abgestützt											10,7' 14,2'
	Schild, abgestützt											11,9' 14,2'
3,0	nicht abgestützt											10,0' 14,0'
	Schild, abgestützt											11,2' 14,0'
1,5	nicht abgestützt											9,8' 14,3'
	Schild, abgestützt											10,9' 14,3'
0	nicht abgestützt											9,5' 16,7'
	Schild, abgestützt											10,6' 16,9'
-1,5	nicht abgestützt											10,1' 19,5'
	Schild, abgestützt											19,4' 19,4'
-3,0	nicht abgestützt											10,0' 20,1'
	Schild, abgestützt											20,0' 20,1'
-4,5	nicht abgestützt											8,7' 16,3'
	Schild, abgestützt											9,8' 16,3'

Stiel 2,45 m

m	Unterwagen	3,0 m		4,5 m		6,0 m		7,5 m		9,0 m		m
		↙ ↘	↙ ↘	↙ ↘	↙ ↘	↙ ↘	↙ ↘	↙ ↘	↙ ↘			
9,0	nicht abgestützt											5,0' 5,2'
	Schild, abgestützt											5,2' 5,2'
7,5	nicht abgestützt											6,0' 6,2'
	Schild, abgestützt											6,2' 6,2'
6,0	nicht abgestützt											6,0' 6,4'
	Schild, abgestützt											6,4' 6,4'
4,5	nicht abgestützt											10,6' 11,3'
	Schild, abgestützt											11,3' 11,3'
3,0	nicht abgestützt											10,0' 14,3'
	Schild, abgestützt											11,2' 14,3'
1,5	nicht abgestützt											9,7' 14,1'
	Schild, abgestützt											10,9' 14,1'
0	nicht abgestützt											9,5' 16,5'
	Schild, abgestützt											10,7' 16,5'
-1,5	nicht abgestützt											10,1' 19,2'
	Schild, abgestützt											19,1' 19,1'
-3,0	nicht abgestützt											10,0' 19,9'
	Schild, abgestützt											19,8' 19,9'
-4,5	nicht abgestützt											8,7' 16,5'
	Schild, abgestützt											9,8' 17,6'

Stiel 2,65 m

m	Unterwagen	3,0 m		4,5 m		6,0 m		7,5 m		9,0 m		m
		↙ ↘	↙ ↘	↙ ↘	↙ ↘	↙ ↘	↙ ↘	↙ ↘	↙ ↘			
9,0	nicht abgestützt											4,5' 4,7'
	Schild, abgestützt											4,7' 4,7'
7,5	nicht abgestützt											3,8' 5,7'
	Schild, abgestützt											5,7' 5,7'
6,0	nicht abgestützt											5,7' 5,7'
	Schild, abgestützt											5,7' 5,7'
4,5	nicht abgestützt											7,9' 7,9'
	Schild, abgestützt											7,9' 7,9'
3,0	nicht abgestützt											10,0' 14,6'
	Schild, abgestützt											11,2' 14,6'
1,5	nicht abgestützt											9,6' 14,0'
	Schild, abgestützt											10,8' 14,0'
0	nicht abgestützt											9,6' 16,1'
	Schild, abgestützt											10,7' 16,1'
-1,5	nicht abgestützt											9,0' 16,8'
	Schild, abgestützt											18,8' 18,8'
-3,0	nicht abgestützt											8,8' 16,7'
	Schild, abgestützt											9,9' 19,7'
-4,5	nicht abgestützt											8,7' 16,5'
	Schild, abgestützt											9,8' 18,7'

Stiel 3,05 m

m	Unterwagen	3,0 m		4,5 m		6,0 m		7,5 m		9,0 m		m
		↙ ↘	↙ ↘	↙ ↘	↙ ↘	↙ ↘	↙ ↘	↙ ↘	↙ ↘			
9,0	nicht abgestützt											3,8' 3,9'
	Schild, abgestützt											3,9' 3,9'
7,5	nicht abgestützt											3,9' 3,9'
	Schild, abgestützt											4,2' 5,1'
6,0	nicht abgestützt											3,8' 5,1'
	Schild, abgestützt											4,2' 5,3'
4,5	nicht abgestützt											5,8' 6,0'
	Schild, abgestützt											6,0' 6,0'
3,0	nicht abgestützt											10,1' 15,1'
	Schild, abgestützt											11,3' 15,1'
1,5	nicht abgestützt											9,6' 14,1'
	Schild, abgestützt											10,8' 14,1'
0	nicht abgestützt											9,5' 15,5'
	Schild, abgestützt											10,7' 15,5'
-1,5	nicht abgestützt											9,0' 16,6'
	Schild, abgestützt											18,1' 18,1'
-3,0	nicht abgestützt											8,7' 16,6'
	Schild, abgestützt											9,8' 19,5'
-4,5	nicht abgestützt											8,7' 16,6'
	Schild, abgestützt											9,9' 19,9'

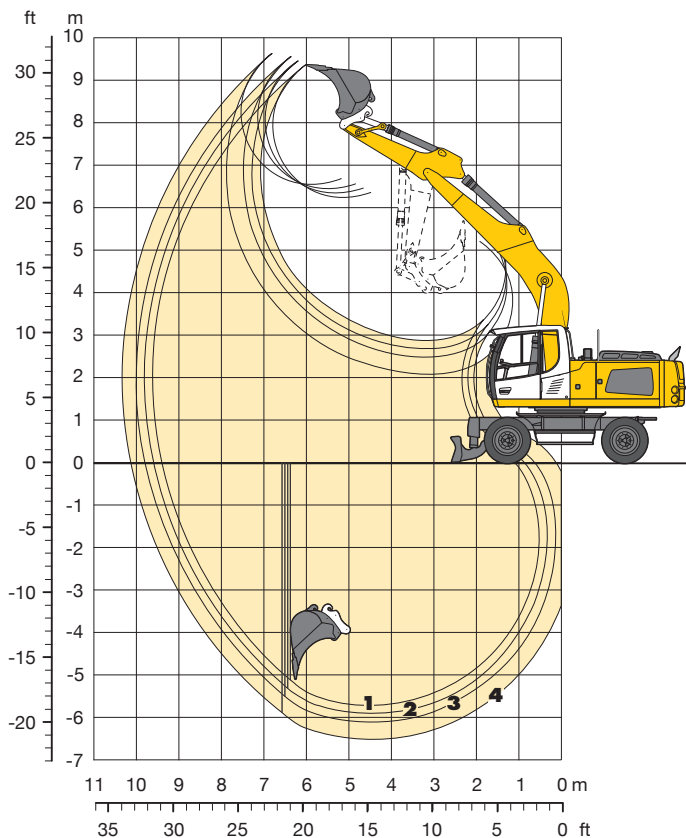
↙ Höhe ↘ 360° schwenkbar über Längsrichtung max. Reichweite * begrenzt durch hydr. Hubkraft

Die Traglastwerte sind am Lasthaken des Liebherr-Schnellwechslers 48 ohne Grabwerkzeuge in Tonnen (t) angegeben und gelten auf festem, ebenem Untergrund bei geschlossener Pendelachse. Die Werte quer zum Unterwagen sind 360° schwenkbar. Die Werte längs zum Unterwagen (+/- 15°) sind im nicht abgestützten Zustand über die Lenkachse und im abgestützten Zustand über die Starrachse angegeben. Die Werte gelten bei optimaler Stellung des Verstellzylinders. Die angegebenen Traglastwerte entsprechen der ISO 10567 und betragen max. 75 % der statischen Kippplast oder 87 % der hydraulischen Hubkraft, oder sind begrenzt durch die zulässige Traglast des Lasthakens am SW (max. 12 t). Bei demonstrierendem Schnellwechsler können sich die Traglasten um bis zu 226 kg erhöhen.

Gemäß der harmonisierten Europäischen Norm EN 474-5 müssen Hydraulikbagger im Hebezeugbetrieb mit entsprechenden Leitungsbruchsicherungen, einer Überlastwarneinrichtung, einem Tragmittel (z. B. Lasthaken) und einer Traglasttabelle ausgerüstet sein.

Tieflöffel-Ausrüstung

mit Monoblockausleger abgewinkelt 5,65 m (Ballast schwer)



Grabkurven mit Schnellwechsler

		1	2	3	4
Löffelstiellänge	m	2,25	2,45	2,65	3,05
Max. Grabtiefe	m	5,70	5,90	6,10	6,50
Max. Reichweite auf Grundniveau	m	9,40	9,60	9,80	10,15
Max. Ausschütthöhe	m	6,35	6,45	6,55	6,70
Max. Reichhöhe	m	9,35	9,45	9,55	9,65
Min. vorderer Schwenkradius	m	3,90	3,70	3,45	3,15

Grabkräfte ohne Schnellwechsler

		1	2	3	4
Max. Reißkraft (ISO 6015)	kN	127,5	119,9	113,3	102,0
	t	13,0	12,2	11,5	10,4
Max. Losbrechkraft (ISO 6015)	kN	144,4	144,4	144,4	144,4
	t	14,7	14,7	14,7	14,7

Max. Losbrechkraft mit Aufreißblöfel 186,0 kN (19,0 t)
 Max. erreichbare Reißkraft (Stiel 1,70 m) 154,6 kN (15,8 t)

Einsatzgewicht

Das Einsatzgewicht beinhaltet das Grundgerät mit 8-fach Bereifung und Zwischenringen, Monoblockausleger abgewinkelt 5,65 m, Löffelstiel 2,45 m, SW 48 und Tieflöffel 1.250 mm/1,15 m³.

Unterwagenvarianten	Gewicht
A 924 Litronic [®] mit Schildabstützung	23.100 kg
A 924 Litronic [®] mit Schild + 2-Pkt.-Abstützung	24.800 kg
A 924 Litronic [®] mit 4-Pkt.-Abstützung	25.100 kg
A 924 EW Litronic [®] mit Schildabstützung	23.300 kg
A 924 EW Litronic [®] mit Schild + 2-Pkt.-Abstützung	25.200 kg
A 924 EW Litronic [®] mit 4-Pkt.-Abstützung	25.600 kg

Tieflöffel Standsicherheit (Sicherheit 75% nach ISO 10567* eingerechnet)

Schnittbreite mm	Inhalt nach ISO 7451 ¹⁾ m ³	Gewicht kg	nicht abgestützt				Schild, abgestützt				Schild + 2-Pkt., abgestützt				4-Pkt., abgestützt				EW nicht abgestützt				EW Schild, abgestützt				EW Schild + 2-Pkt., abgestützt				EW 4-Pkt., abgestützt			
			2,25	2,45	2,65	3,05	2,25	2,25	2,65	3,05	2,25	2,45	2,65	3,05	2,25	2,45	2,65	3,05	2,25	2,45	2,65	3,05	2,25	2,45	2,65	3,05	2,25	2,45	2,65	3,05	2,25	2,45	2,65	3,05
850 ²⁾	0,75	620	□	□	□	□	□	□	□	□	□	□	□	□	□	□	□	□	□	□	□	□	□	□	□	□	□	□	□	□	□	□	□	□
1.050 ²⁾	0,95	710	□	□	□	△	□	□	□	□	□	□	□	□	□	□	□	□	□	□	□	□	□	□	□	□	□	□	□	□	□	□	□	□
1.250 ²⁾	1,15	810	△	△	△	■	□	□	△	△	□	□	□	□	□	□	△	△	□	□	△	△	□	□	□	□	□	□	□	□	□	□	□	□
1.400 ²⁾	1,35	850	■	■	■	▲	△	△	■	■	□	□	□	□	□	□	△	△	■	■	□	△	△	△	□	□	□	□	□	□	□	□		
1.500 ²⁾	1,45	880	■	■	▲	▲	■	■	■	▲	□	□	□	□	□	□	△	■	■	■	△	△	△	■	□	□	□	□	□	□	□			
850 ³⁾	0,75	690	□	□	□	□	□	□	□	□	□	□	□	□	□	□	□	□	□	□	□	□	□	□	□	□	□	□	□	□	□	□	□	□
1.050 ³⁾	0,95	800	□	□	□	□	□	□	□	□	□	□	□	□	□	□	□	□	□	□	□	□	□	□	□	□	□	□	□	□	□	□	□	□
1.250 ³⁾	1,15	910	△	△	■	■	□	△	△	■	□	□	□	□	□	□	△	△	□	□	△	□	□	□	□	□	□	□	□	□	□	□		
1.400 ³⁾	1,35	960	■	■	▲	▲	△	■	■	■	□	□	□	□	□	□	△	■	■	■	△	△	△	■	□	□	□	□	□	□	□			
1.500 ³⁾	1,45	1.000	■	▲	▲	▲	■	■	■	▲	□	□	□	□	□	□	■	■	■	▲	△	△	■	■	□	□	□	□	□	□	□	□		
850 ⁴⁾	0,80	630	□	□	□	□	□	□	□	□	□	□	□	□	□	□	□	□	□	□	□	□	□	□	□	□	□	□	□	□	□	□	□	□
1.050 ⁴⁾	1,05	720	□	□	□	□	□	□	□	□	□	□	□	□	□	□	□	□	□	□	□	□	□	□	□	□	□	□	□	□	□	□	□	□
1.250 ⁴⁾	1,30	800	△	■	■	■	△	△	△	■	□	□	□	□	□	□	△	△	■	□	△	△	□	□	□	□	□	□	□	□	□	□		
1.400 ⁴⁾	1,50	870	■	▲	▲	▲	■	■	■	▲	□	□	□	□	□	□	■	■	■	▲	△	△	■	■	□	□	□	□	□	□	□	□		
1.500 ⁴⁾	1,65	890	▲	▲	▲	▲	■	■	▲	▲	□	□	□	□	□	□	■	■	■	▲	■	■	■	□	□	□	□	□	□	□	□			

* mit Sicherheit (75% der statischen Kipplast oder 87% der hydr. Hubkraft) bei max. Reichweite ohne Schnellwechsler, 360° schwenkbar bei geschlossener Pendelachse

¹⁾ vergleichbar mit SAE (gehäuft)

²⁾ Tieflöffel mit Zähnen ³⁾ Tieflöffel mit Zähnen in HD-Version ⁴⁾ Tieflöffel mit Schneide (auch als HD-Version verfügbar)

maximal zulässiges Materialgewicht □ = ≤ 1,8 t/m³, △ = ≤ 1,5 t/m³, ■ = ≤ 1,2 t/m³, ▲ = nicht zulässig

Tragfähigkeit

mit Monoblockausleger abgewinkelt 5,65 m (Ballast schwer)

Stiel 2,25 m

m	Unterwagen	3,0 m		4,5 m		6,0 m		7,5 m		9,0 m		m
		↙	↘	↙	↘	↙	↘	↙	↘	↙	↘	
9,0	nicht abgestützt Schild, abgestützt Schild + 2-Pkt., abg. 4-Pkt., abgestützt											
7,5	nicht abgestützt Schild, abgestützt Schild + 2-Pkt., abg. 4-Pkt., abgestützt									4,4*	4,4*	6,0
6,0	nicht abgestützt Schild, abgestützt Schild + 2-Pkt., abg. 4-Pkt., abgestützt					4,4	6,4*			3,3	4,2*	7,1
4,5	nicht abgestützt Schild, abgestützt Schild + 2-Pkt., abg. 4-Pkt., abgestützt					4,2	6,4*			4,2*	4,2*	7,8
3,0	nicht abgestützt Schild, abgestützt Schild + 2-Pkt., abg. 4-Pkt., abgestützt			5,8	10,2	3,9	6,6	2,7	4,7	2,4	4,1*	8,1
1,5	nicht abgestützt Schild, abgestützt Schild + 2-Pkt., abg. 4-Pkt., abgestützt			5,2	9,5	3,6	6,2	2,6	4,5	2,3	4,0	8,2
0	nicht abgestützt Schild, abgestützt Schild + 2-Pkt., abg. 4-Pkt., abgestützt	6,1*	6,1*	5,0	9,2	3,4	6,0	2,5	4,4	2,3	4,1*	8,0
-1,5	nicht abgestützt Schild, abgestützt Schild + 2-Pkt., abg. 4-Pkt., abgestützt	10,1	11,0*	5,4	13,0*	3,7	9,8*	2,8	7,6*	2,5	5,6*	7,4
-3,0	nicht abgestützt Schild, abgestützt Schild + 2-Pkt., abg. 4-Pkt., abgestützt	10,3	16,3*	5,0	12,9*	3,4	6,0	2,8	7,6*	2,5	5,6*	6,5
-4,5	nicht abgestützt Schild, abgestützt Schild + 2-Pkt., abg. 4-Pkt., abgestützt	16,1*	16,1*	11,8*	11,6*	8,0	8,5*			4,9	8,0*	4,8

Stiel 2,45 m

m	Unterwagen	3,0 m		4,5 m		6,0 m		7,5 m		9,0 m		m
		↙	↘	↙	↘	↙	↘	↙	↘	↙	↘	
9,0	nicht abgestützt Schild, abgestützt Schild + 2-Pkt., abg. 4-Pkt., abgestützt											
7,5	nicht abgestützt Schild, abgestützt Schild + 2-Pkt., abg. 4-Pkt., abgestützt							4,5	4,8*			6,2
6,0	nicht abgestützt Schild, abgestützt Schild + 2-Pkt., abg. 4-Pkt., abgestützt					4,4	6,2*			4,4	6,2*	7,3
4,5	nicht abgestützt Schild, abgestützt Schild + 2-Pkt., abg. 4-Pkt., abgestützt					4,2	6,9*			2,9	4,8	8,0
3,0	nicht abgestützt Schild, abgestützt Schild + 2-Pkt., abg. 4-Pkt., abgestützt			5,8	10,2	3,9	6,6	2,7	4,7	2,3	3,9	8,3
1,5	nicht abgestützt Schild, abgestützt Schild + 2-Pkt., abg. 4-Pkt., abgestützt			5,2	9,5	3,6	6,2	2,6	4,5	2,2	3,8	8,4
0	nicht abgestützt Schild, abgestützt Schild + 2-Pkt., abg. 4-Pkt., abgestützt	6,3*	6,3*	4,9	9,2	3,4	6,0	2,5	4,4	2,2	3,9	8,1
-1,5	nicht abgestützt Schild, abgestützt Schild + 2-Pkt., abg. 4-Pkt., abgestützt	6,3*	6,3*	5,5	13,2*	3,7	9,5*	2,7	7,5*	2,4	5,0*	7,8
-3,0	nicht abgestützt Schild, abgestützt Schild + 2-Pkt., abg. 4-Pkt., abgestützt	10,5*	10,5*	5,4	13,0*	3,6	9,6*	2,7	7,4*	2,4	4,2	6,7
-4,5	nicht abgestützt Schild, abgestützt Schild + 2-Pkt., abg. 4-Pkt., abgestützt	16,3*	16,3*	11,8*	11,8*	8,0	8,5*			4,3	7,6*	5,2

Stiel 2,65 m

m	Unterwagen	3,0 m		4,5 m		6,0 m		7,5 m		9,0 m		m
		↙	↘	↙	↘	↙	↘	↙	↘	↙	↘	
9,0	nicht abgestützt Schild, abgestützt Schild + 2-Pkt., abg. 4-Pkt., abgestützt											
7,5	nicht abgestützt Schild, abgestützt Schild + 2-Pkt., abg. 4-Pkt., abgestützt									3,8*	3,8*	6,5
6,0	nicht abgestützt Schild, abgestützt Schild + 2-Pkt., abg. 4-Pkt., abgestützt							3,0	3,7*	2,9	3,6*	7,5
4,5	nicht abgestützt Schild, abgestützt Schild + 2-Pkt., abg. 4-Pkt., abgestützt					4,2	6,6*	2,9	4,8	2,4	3,6*	8,2
3,0	nicht abgestützt Schild, abgestützt Schild + 2-Pkt., abg. 4-Pkt., abgestützt	10,3*	10,3*	5,9	9,9*	3,9	6,6	2,7	4,7	2,2	3,7*	8,5
1,5	nicht abgestützt Schild, abgestützt Schild + 2-Pkt., abg. 4-Pkt., abgestützt			5,8	12,0*	3,6	6,2	2,6	4,5	2,1	3,7*	8,6
0	nicht abgestützt Schild, abgestützt Schild + 2-Pkt., abg. 4-Pkt., abgestützt	6,4*	6,4*	4,9	9,1	3,3	6,0	2,4	4,3	2,1	3,7*	8,3
-1,5	nicht abgestützt Schild, abgestützt Schild + 2-Pkt., abg. 4-Pkt., abgestützt	8,7	10,1*	5,3	13,0*	3,6	9,8*	2,6	7,4*	2,3	4,0*	7,8
-3,0	nicht abgestützt Schild, abgestützt Schild + 2-Pkt., abg. 4-Pkt., abgestützt	10,1*	10,1*	9,4	13,0*	6,1	9,5*	4,5	7,4*	4,2	5,6*	6,9
-4,5	nicht abgestützt Schild, abgestützt Schild + 2-Pkt., abg. 4-Pkt., abgestützt	13,3*	13,3*	9,5*	9,5*					3,9	6,9	5,5

Stiel 3,05 m

m	Unterwagen	3,0 m		4,5 m		6,0 m		7,5 m		9,0 m		m
		↙	↘	↙	↘	↙	↘	↙	↘	↙	↘	
9,0	nicht abgestützt Schild, abgestützt Schild + 2-Pkt., abg. 4-Pkt., abgestützt											
7,5	nicht abgestützt Schild, abgestützt Schild + 2-Pkt., abg. 4-Pkt., abgestützt									3,2*	3,2*	6,9
6,0	nicht abgestützt Schild, abgestützt Schild + 2-Pkt., abg. 4-Pkt., abgestützt							3,0	4,1*	2,7	3,0*	7,9
4,5	nicht abgestützt Schild, abgestützt Schild + 2-Pkt., abg. 4-Pkt., abgestützt					4,3	6,2*	2,9	4,9	2,3	3,0*	8,5
3,0	nicht abgestützt Schild, abgestützt Schild + 2-Pkt., abg. 4-Pkt., abgestützt	10,8	14,4*	6,0	9,2*	3,9	6,6	2,7	4,7	2,0	3,2*	8,9
1,5	nicht abgestützt Schild, abgestützt Schild + 2-Pkt., abg. 4-Pkt., abgestützt			5,8	12,0*	3,6	6,2	2,6	4,5	2,1	3,4*	8,9
0	nicht abgestützt Schild, abgestützt Schild + 2-Pkt., abg. 4-Pkt., abgestützt	6,9*	6,9*	5,4	12,8*	3,7	9,2*	2,7	7,3*	1,9	3,5*	8,7
-1,5	nicht abgestützt Schild, abgestützt Schild + 2-Pkt., abg. 4-Pkt., abgestützt	8,6	9,7*	4,7	8,9	3,2	5,8	2,3	4,2	2,1	3,7*	8,2
-3,0	nicht abgestützt Schild, abgestützt Schild + 2-Pkt., abg. 4-Pkt., abgestützt	9,7*	9,7*	9,3	13,0*	6,0	9,5*	4,4	7,4*	3,9	4,7*	7,4
-4,5	nicht abgestützt Schild, abgestützt Schild + 2-Pkt., abg. 4-Pkt., abgestützt	14,6*	14,6*	10,3*	10,3*					3,7	7,3*	6,0

↙ Höhe ↘ 360° schwenkbar über Längsrichtung max. Reichweite * begrenzt durch hydr. Hubkraft

Die Traglastwerte sind am Lasthaken des Liebherr-Schnellwechslers 48 ohne Grabwerkzeuge in Tonnen (t) angegeben und gelten auf festem, ebenem Untergrund bei geschlossener Pendelachse. Die Werte quer zum Unterwagen sind 360° schwenkbar. Die Werte längs zum Unterwagen (+/- 15°) sind im nicht abgestützten Zustand über die Lenkachse und im abgestützten Zustand über die Starrachse angegeben. Die angegebenen Traglastwerte entsprechen der ISO 10567 und betragen max. 75 % der statischen Klippast oder 87 % der hydraulischen Hubkraft, oder sind begrenzt durch die zulässige Traglast des Lasthakens am SW (max. 12 t). Bei demontiertem Schnellwechsler können sich die Traglasten um bis zu 226 kg erhöhen.

Gemäß der harmonisierten Europäischen Norm EN 474-5 müssen Hydraulikbagger im Hebezeugbetrieb mit entsprechenden Leitungsbruchsicherungen, einer Überlastwarneinrichtung, einem Tragmittel (z.B. Lasthaken) und einer Traglasttabelle ausgerüstet sein.

Tragfähigkeit

mit Monoblockausleger abgewinkelt 5,65 m (Ballast schwer) EW-Unterwagen

Stiel 2,25 m

↑ m	Unterwagen	3,0 m		4,5 m		6,0 m		7,5 m		9,0 m		m
		↙	↘	↙	↘	↙	↘	↙	↘	↙	↘	
9,0	nicht abgestützt											
	Schild, abgestützt Schild + 2-Pkt., abg. 4-Pkt., abgestützt											
7,5	nicht abgestützt									4,4'	4,4'	
	Schild, abgestützt Schild + 2-Pkt., abg. 4-Pkt., abgestützt									4,4'	4,4'	6,0
6,0	nicht abgestützt					4,8	6,4'			3,6	4,2'	
	Schild, abgestützt Schild + 2-Pkt., abg. 4-Pkt., abgestützt					5,2	6,4'			3,9	4,2'	7,1
4,5	nicht abgestützt					4,6	7,0	3,2	4,9	3,0	4,2'	
	Schild, abgestützt Schild + 2-Pkt., abg. 4-Pkt., abgestützt					5,0	7,1'	3,5	5,6'	3,3	4,2'	7,8
3,0	nicht abgestützt			6,5	10,3	4,3	6,6	3,1	4,7	2,7	4,1	
	Schild, abgestützt Schild + 2-Pkt., abg. 4-Pkt., abgestützt			7,1	10,7'	4,7	8,1'	3,3	6,9'	2,9	4,4'	8,1
1,5	nicht abgestützt			5,9	9,6	4,0	6,3	2,9	4,5	2,6	4,0	
	Schild, abgestützt Schild + 2-Pkt., abg. 4-Pkt., abgestützt			6,5	12,5'	4,4	9,1'	3,2	7,4'	2,8	4,8'	8,2
0	nicht abgestützt	6,1'	6,1'	5,6	9,3	3,8	6,1	2,8	4,4	2,6	4,1	
	Schild, abgestützt Schild + 2-Pkt., abg. 4-Pkt., abgestützt	6,1'	6,1'	6,2	13,3'	4,2	9,6'	3,1	7,6'	2,9	5,6'	8,0
-1,5	nicht abgestützt	10,4	11,0'	5,6	9,2	3,7	6,0			2,8	4,5	
	Schild, abgestützt Schild + 2-Pkt., abg. 4-Pkt., abgestützt	11,0'	11,0'	6,1	13,0'	4,1	9,6'			3,1	7,0'	7,4
-3,0	nicht abgestützt	10,6	16,3'	5,6	9,3	3,8	6,1			3,5	5,5	
	Schild, abgestützt Schild + 2-Pkt., abg. 4-Pkt., abgestützt	16,1'	16,1'	10,9	11,6'	7,0	8,5'			3,8	7,8'	6,5
-4,5	nicht abgestützt			5,9	8,5'					5,5	8,0'	
	Schild, abgestützt Schild + 2-Pkt., abg. 4-Pkt., abgestützt			6,5	8,5'					6,0	8,0'	4,8

Stiel 2,45 m

↑ m	Unterwagen	3,0 m		4,5 m		6,0 m		7,5 m		9,0 m		m
		↙	↘	↙	↘	↙	↘	↙	↘	↙	↘	
9,0	nicht abgestützt											
	Schild, abgestützt Schild + 2-Pkt., abg. 4-Pkt., abgestützt											
7,5	nicht abgestützt							4,8'	4,8'		4,1'	4,1'
	Schild, abgestützt Schild + 2-Pkt., abg. 4-Pkt., abgestützt							4,8'	4,8'		4,1'	4,1'
6,0	nicht abgestützt							4,9	6,2'		3,4	3,9'
	Schild, abgestützt Schild + 2-Pkt., abg. 4-Pkt., abgestützt							5,2	6,2'		3,7	3,9'
4,5	nicht abgestützt					4,6	6,9'	3,2	4,9		2,9	3,9'
	Schild, abgestützt Schild + 2-Pkt., abg. 4-Pkt., abgestützt					5,0	6,9'	3,5	5,8'		3,1	3,9'
3,0	nicht abgestützt			6,5	10,3'	4,3	6,6	3,1	4,7		2,6	4,0
	Schild, abgestützt Schild + 2-Pkt., abg. 4-Pkt., abgestützt			7,1	10,3'	4,7	7,9'	3,3	6,8'		2,8	4,0'
1,5	nicht abgestützt			5,9	9,6	4,0	6,3	2,9	4,5		2,4	3,8
	Schild, abgestützt Schild + 2-Pkt., abg. 4-Pkt., abgestützt			6,5	12,3'	4,4	8,9'	3,2	7,2'		2,7	4,4'
0	nicht abgestützt	6,3'	6,3'	5,6	9,2	3,8	6,0	2,8	4,4		2,5	5,0
	Schild, abgestützt Schild + 2-Pkt., abg. 4-Pkt., abgestützt	6,3'	6,3'	6,2	13,2'	4,2	9,5'	3,1	7,5'		2,7	5,0'
-1,5	nicht abgestützt	10,2	10,5'	5,5	9,1	3,7	5,9			2,8	4,4	
	Schild, abgestützt Schild + 2-Pkt., abg. 4-Pkt., abgestützt	10,5'	10,5'	6,1	13,0'	4,1	9,6'			3,0	6,2'	7,6
-3,0	nicht abgestützt	10,4	16,3'	5,6	9,2	3,7	6,0			3,3	5,2	
	Schild, abgestützt Schild + 2-Pkt., abg. 4-Pkt., abgestützt	11,7	16,3'	6,2	11,9'	4,1	8,3'			3,6	7,5'	6,7
-4,5	nicht abgestützt			5,8	9,1'					4,8	7,6'	
	Schild, abgestützt Schild + 2-Pkt., abg. 4-Pkt., abgestützt			6,4	9,1'					5,3	7,6'	5,2

Stiel 2,65 m

↑ m	Unterwagen	3,0 m		4,5 m		6,0 m		7,5 m		9,0 m		m
		↙	↘	↙	↘	↙	↘	↙	↘	↙	↘	
9,0	nicht abgestützt											
	Schild, abgestützt Schild + 2-Pkt., abg. 4-Pkt., abgestützt											
7,5	nicht abgestützt									3,8'	3,8'	
	Schild, abgestützt Schild + 2-Pkt., abg. 4-Pkt., abgestützt									3,8'	3,8'	6,5
6,0	nicht abgestützt							3,3	3,7'		3,2	3,6'
	Schild, abgestützt Schild + 2-Pkt., abg. 4-Pkt., abgestützt							3,6	3,7'		3,5	3,6'
4,5	nicht abgestützt					4,6	6,6'	3,2	4,9		2,7	3,6'
	Schild, abgestützt Schild + 2-Pkt., abg. 4-Pkt., abgestützt					5,0	6,6'	3,5	5,7'		3,0	3,6'
3,0	nicht abgestützt	10,3'	10,3'	6,6	9,9'	4,3	6,6	3,1	4,7		2,5	3,7'
	Schild, abgestützt Schild + 2-Pkt., abg. 4-Pkt., abgestützt	10,3'	10,3'	7,2	9,9'	4,7	7,7'	3,3	6,6'		2,7	3,7'
1,5	nicht abgestützt			5,9	9,6	4,0	6,3	2,9	4,5		2,3	3,7
	Schild, abgestützt Schild + 2-Pkt., abg. 4-Pkt., abgestützt			6,5	12,0'	4,4	8,7'	3,2	7,1'		2,6	4,0'
0	nicht abgestützt	6,4'	6,4'	5,6	9,2	3,8	6,0	2,8	4,4		2,4	3,8
	Schild, abgestützt Schild + 2-Pkt., abg. 4-Pkt., abgestützt	6,4'	6,4'	6,1	13,1'	4,1	9,4'	3,0	7,5'		2,6	4,6'
-1,5	nicht abgestützt	10,1'	10,1'	5,4	9,1	3,7	5,9	2,7	4,3		2,6	4,1
	Schild, abgestützt Schild + 2-Pkt., abg. 4-Pkt., abgestützt	10,1'	10,1'	6,0	13,0'	4,0	9,6'	3,0	7,4'		2,8	5,6'
-3,0	nicht abgestützt	10,3	15,3'	5,5	9,1	3,7	5,9			3,1	4,9	
	Schild, abgestützt Schild + 2-Pkt., abg. 4-Pkt., abgestützt	11,6	15,3'	6,1	12,0'	4,1	8,9'			3,4	7,3'	6,9
-4,5	nicht abgestützt			4,4	7,0					4,4	7,0	
	Schild, abgestützt Schild + 2-Pkt., abg. 4-Pkt., abgestützt			4,8	7,5'					4,8	7,5'	5,5

Stiel 3,05 m

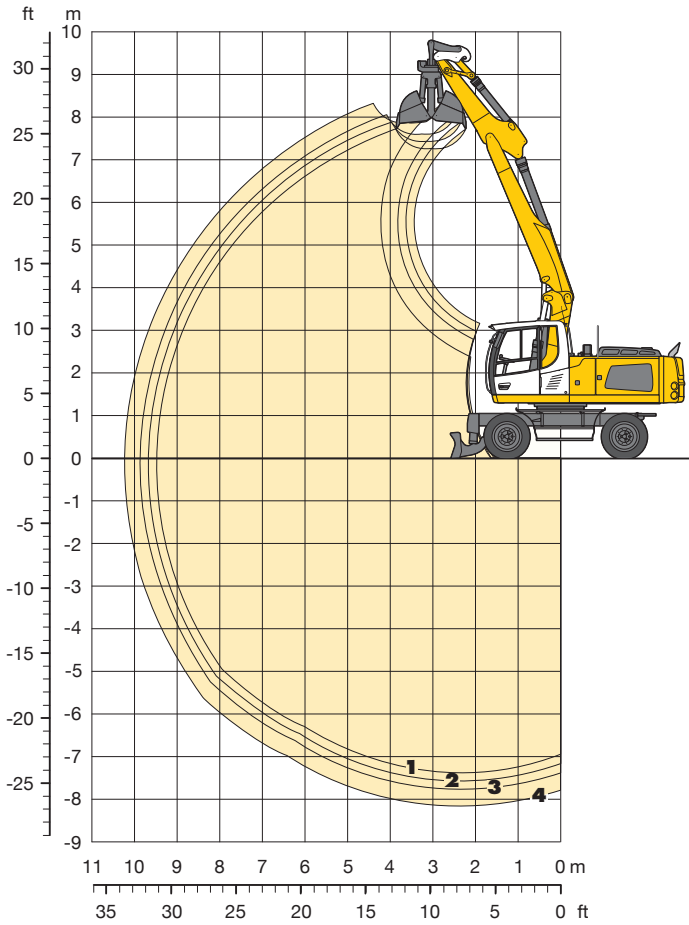
↑ m	Unterwagen	3,0 m		4,5 m		6,0 m		7,5 m		9,0 m		m
		↙	↘	↙	↘	↙	↘	↙	↘	↙	↘	
9,0	nicht abgestützt											
	Schild, abgestützt Schild + 2-Pkt., abg. 4-Pkt., abgestützt											
7,5	nicht abgestützt										3,2'	3,2'
	Schild, abgestützt Schild + 2-Pkt., abg. 4-Pkt., abgestützt										3,2'	3,2'
6,0	nicht abgestützt							3,3	4,1'		3,0	3,0'
	Schild, abgestützt Schild + 2-Pkt., abg. 4-Pkt., abgestützt							3,6	4,1'		3,0'	3,0'
4,5	nicht abgestützt					4,7	6,2'	3,2	4,9		2,5	3,0'
	Schild, abgestützt Schild + 2-Pkt., abg. 4-Pkt., abgestützt					5,1	6,2'	3,5	5,4'		2,8	3,0'
3,0	nicht abgestützt	12,3	14,4'	6,7	9,2'	4,4	6,7'	3,1	4,7		2,3	3,2'
	Schild, abgestützt Schild + 2-Pkt., abg. 4-Pkt., abgestützt	13,6	14,4'	7,3	9,2'	4,7	7,3'	3,3	6,3'		2,5	3,2'
1,5	nicht abgestützt	6,1'	6,1'	6,0	9,7	4,0	6,3	2,9	4,5		2,2	3,4'
	Schild, abgestützt Schild + 2-Pkt., abg. 4-Pkt., abgestützt	6,1'	6,1'	6,6	11,5'	4,4	8,4'	3,2	6,9'		2,4	3,4'
0	nicht abgestützt	6,1'	6,1'	11,4	11,4'	8,3'	8,3'	6,6	6,8'		3,4	3,4'
	Schild, abgestützt Schild + 2-Pkt., abg. 4-Pkt., abgestützt	6,9'	6,9'	5,6	9,2	3,7	6,0	2,7	4,4		2,2	3,5
-1,5	nicht abgestützt	9,7'	9,7'	5,4	9,0	3,6	5,9	2,6	4,3		2,3	3,8
	Schild, abgestützt Schild + 2-Pkt., abg. 4-Pkt., abgestützt	9,7'	9,7'	6,0	13,1'	4,0	9,5'	2,9	7,4'		2,6	4,7'
-3,0	nicht abgestützt	10,1	13,9'	5,4	9,0	3,6	5,8			2,7	4,4	
	Schild, abgestützt Schild + 2-Pkt., abg. 4-Pkt., abgestützt	11,3	13,9'	6,0	12,4'	4,0	9,1'			3,0	6,3'	7,4
-4,5	nicht abgestützt			4,4	7,0					4,4	7,0	
	Schild, abgestützt Schild + 2-Pkt., abg. 4-Pkt., abgestützt			4,8	7,5'					4,8	7,5'	6,0

↑ Höhe ↙↘ 360° schwenkbar über Längsrichtung max. Reichweite * begrenzt durch hydr. Hubkraft

Die Traglastwerte sind am Lasthaken des Liebherr-Schnellwechslers 48 ohne Grabwerkzeuge in Tonnen (t) angegeben und gelten auf festem, ebenem Untergrund bei geschlossener Pendelachse. Die Werte quer zum Unterwagen sind 360° schwenkbar. Die Werte längs zum Unterwagen (+/- 15°) sind im nicht abgestützten Zustand über die Lenkachse und im abgestützten Zustand über die Starrachse angegeben. Die angegebenen Traglastwerte entsprechen der ISO 10567 und betragen max. 75 % der statischen Kipplast oder 87 % der hydraulischen Hubkraft, oder sind begrenzt durch die zulässige Traglast des Lasthakens am SW (max. 12 t). Bei demontiertem Schnellwechsler können sich die Traglasten um bis zu 226 kg erhöhen.

Gemäß der harmonisierten Europäischen Norm EN 474-5 müssen Hydraulikbagger im Hebezeugbetrieb mit entsprechenden Leitungsbruchsicherungen, einer Überlastwarneinrichtung, einem Tragmittel (z. B. Lasthaken) und einer Traglasttabelle ausgerüstet sein.

Greifer-Ausrüstung mit Verstellausleger 4,15 m (Ballast leicht)



Grabkurven mit Schnellwechsler

		1	2	3	4
Löffelstiellänge	m	2,25	2,45	2,65	3,05
Max. Grabtiefe	m	7,35	7,55	7,75	8,15
Max. Reichweite auf Grundniveau	m	9,50	9,65	9,85	10,25
Max. Ausschütthöhe	m	7,30	7,45	7,60	7,90

Greifer Typ

GM 10B

Max. Greiferschließkraft	73 kN (7,4 t)
Max. Drehmoment des hydr. Drehantriebes	1,76 kNm

Einsatzgewicht

Das Einsatzgewicht beinhaltet das Grundgerät mit 8-fach Bereifung und Zwischenringen, Verstellausleger 4,15 m, Löffelstiel 2,45 m, SW 48 und Greifer Typ GM 10B/1,00 m³ (1.000 mm ohne Auswerfer).

Unterwagenvarianten	Gewicht
A 924 Litronic mit Schildabstützung	21.600 kg
A 924 Litronic mit Schild + 2-Pkt.-Abstützung	23.400 kg
A 924 Litronic mit 4-Pkt.-Abstützung	23.800 kg
A 924 EW Litronic mit Schildabstützung	21.800 kg
A 924 EW Litronic mit Schild + 2-Pkt.-Abstützung	23.800 kg
A 924 EW Litronic mit 4-Pkt.-Abstützung	24.300 kg

Greifer Typ GM 10B Standsicherheit (Sicherheit 75% nach ISO 10567* eingerechnet)

Schalenbreite mm	Inhalt m ³	Gewicht kg	nicht abgestützt				Schild, abgestützt				Schild + 2-Pkt., abgestützt				4-Pkt., abgestützt				EW nicht abgestützt				EW Schild, abgestützt				EW Schild + 2-Pkt., abgestützt				EW 4-Pkt., abgestützt			
			Stiellänge (m)				Stiellänge (m)				Stiellänge (m)				Stiellänge (m)				Stiellänge (m)				Stiellänge (m)				Stiellänge (m)							
			2,25	2,45	2,65	3,05	2,25	2,25	2,65	3,05	2,25	2,45	2,65	3,05	2,25	2,45	2,65	3,05	2,25	2,45	2,65	3,05	2,25	2,45	2,65	3,05	2,25	2,45	2,65	3,05	2,25	2,45	2,65	3,05
320 ¹⁾	0,17	770	□	□	□	□	□	□	□	□	□	□	□	□	□	□	□	□	□	□	□	□	□	□	□	□	□	□	□	□	□	□	□	□
400 ¹⁾	0,22	820	□	□	□	□	□	□	□	□	□	□	□	□	□	□	□	□	□	□	□	□	□	□	□	□	□	□	□	□	□	□	□	□
600 ¹⁾	0,35	860	□	□	□	□	□	□	□	□	□	□	□	□	□	□	□	□	□	□	□	□	□	□	□	□	□	□	□	□	□	□	□	□
800 ¹⁾	0,45	910	□	□	△	■	□	□	□	△	□	□	□	□	□	□	□	□	□	□	□	□	□	□	□	□	□	□	□	□	□	□	□	□
1.000 ¹⁾	0,60	970	■	■	▲	▲	△	△	■	■	□	□	□	□	□	□	□	□	□	△	△	■	□	□	□	△	□	□	□	□	□	□	□	□
1.000 ¹⁾³⁾	1,00	1.040	▲	▲	▲	▲	▲	▲	▲	▲	□	□	□	□	□	□	□	□	▲	▲	▲	▲	■	▲	▲	▲	□	□	□	□	□	□	□	□
1.500 ¹⁾³⁾	1,50	1.160	▲	▲	▲	▲	▲	▲	▲	▲	△	△	■	■	□	□	□	□	▲	▲	▲	▲	▲	▲	▲	▲	△	△	△	△	□	□	□	□
1.800 ¹⁾³⁾	1,80	1.280	▲	▲	▲	▲	▲	▲	▲	▲	■	■	▲	▲	□	△	△	■	▲	▲	▲	▲	▲	▲	▲	▲	▲	■	■	■	□	□	□	△
320 ²⁾	0,17	820	□	□	□	□	□	□	□	□	□	□	□	□	□	□	□	□	□	□	□	□	□	□	□	□	□	□	□	□	□	□	□	□
400 ²⁾	0,22	880	□	□	□	□	□	□	□	□	□	□	□	□	□	□	□	□	□	□	□	□	□	□	□	□	□	□	□	□	□	□	□	□
600 ²⁾	0,30	950	□	□	□	□	□	□	□	□	□	□	□	□	□	□	□	□	□	□	□	□	□	□	□	□	□	□	□	□	□	□	□	□
800 ²⁾	0,45	1.010	□	△	■	▲	□	□	□	△	□	□	□	□	□	□	□	□	□	□	□	△	□	□	□	□	□	□	□	□	□	□	□	□

* mit Sicherheit (75% der statischen Kipplast oder 87% der hydr. Hubkraft) bei max. Reichweite ohne Schnellwechsler, 360° schwenkbar bei geschlossener Pendelachse

¹⁾ ohne Auswerfer

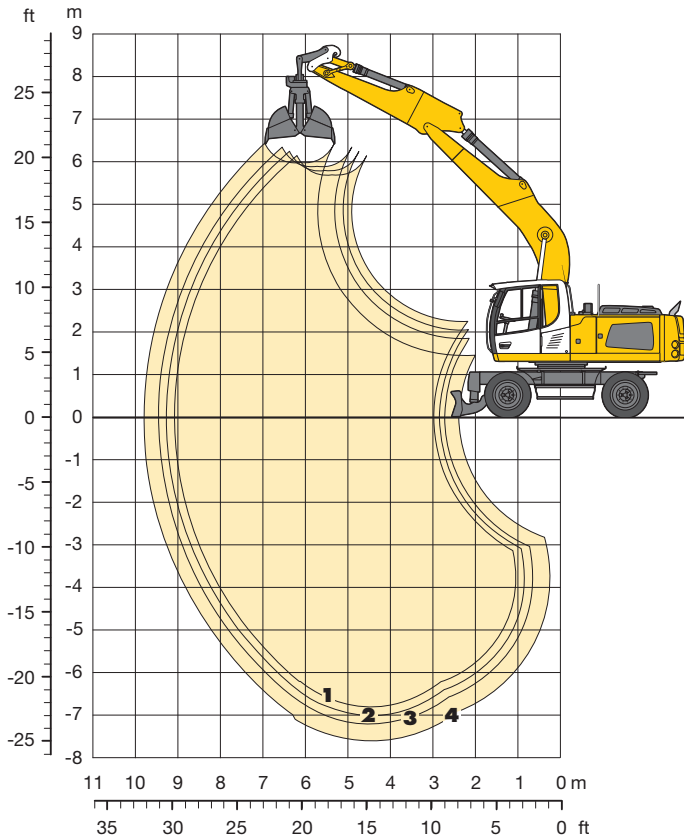
²⁾ mit Auswerfer

³⁾ Schüttgutschalen

maximal zulässiges Materialgewicht □ = ≤ 1,8 t/m³, △ = ≤ 1,5 t/m³, ■ = ≤ 1,2 t/m³, ▲ = nicht zulässig

Greifer-Ausrüstung

mit Monoblockausleger abgewinkelt 5,65 m (Ballast schwer)



Grabkurven mit Schnellwechsler

		1	2	3	4
Löffelstiellänge	m	2,25	2,45	2,65	3,05
Max. Grabtiefe	m	6,80	7,00	7,20	7,60
Max. Reichweite auf Grundniveau	m	9,10	9,25	9,45	9,80
Max. Ausschütthöhe	m	5,70	5,80	5,90	6,00

Greifer Typ

GM 10B

Max. Greiferschließkraft	73 kN (7,4 t)
Max. Drehmoment des hydr. Drehantriebes	1,76 kNm

Einsatzgewicht

Das Einsatzgewicht beinhaltet das Grundgerät mit 8-fach Bereifung und Zwischenringen, Monoblockausleger abgewinkelt 5,65 m, Löffelstiel 2,45 m, SW 48 und Greifer Typ GM 10B/1,00 m³ (1.000 mm ohne Auswerfer).

Unterwagenvarianten	Gewicht
A 924 Litronic mit Schildabstützung	23.400 kg
A 924 Litronic mit Schild + 2-Pkt.-Abstützung	25.000 kg
A 924 Litronic mit 4-Pkt.-Abstützung	25.400 kg
A 924 EW Litronic mit Schildabstützung	23.500 kg
A 924 EW Litronic mit Schild + 2-Pkt.-Abstützung	25.400 kg
A 924 EW Litronic mit 4-Pkt.-Abstützung	25.900 kg

Greifer Typ GM 10B Standsicherheit (Sicherheit 75% nach ISO 10567* eingerechnet)

Schalenbreite mm	Inhalt m ³	Gewicht kg	nicht abgestützt				Schild, abgestützt				Schild + 2-Pkt., abgestützt				4-Pkt., abgestützt				EW nicht abgestützt				EW Schild, abgestützt				EW Schild + 2-Pkt., abgestützt				EW 4-Pkt., abgestützt			
			Stiellänge (m)				Stiellänge (m)				Stiellänge (m)				Stiellänge (m)				Stiellänge (m)				Stiellänge (m)				Stiellänge (m)				Stiellänge (m)			
			2,25	2,45	2,65	3,05	2,25	2,25	2,65	3,05	2,25	2,45	2,65	3,05	2,25	2,45	2,65	3,05	2,25	2,45	2,65	3,05	2,25	2,45	2,65	3,05	2,25	2,45	2,65	3,05	2,25	2,45	2,65	3,05
320 ¹⁾	0,17	770	□	□	□	□	□	□	□	□	□	□	□	□	□	□	□	□	□	□	□	□	□	□	□	□	□	□	□	□	□	□	□	□
400 ¹⁾	0,22	820	□	□	□	□	□	□	□	□	□	□	□	□	□	□	□	□	□	□	□	□	□	□	□	□	□	□	□	□	□	□	□	□
600 ¹⁾	0,35	860	□	□	□	□	□	□	□	□	□	□	□	□	□	□	□	□	□	□	□	□	□	□	□	□	□	□	□	□	□	□	□	□
800 ¹⁾	0,45	910	□	□	□	□	□	□	□	□	□	□	□	□	□	□	□	□	□	□	□	□	□	□	□	□	□	□	□	□	□	□	□	□
1.000 ¹⁾	0,60	970	□	□	□	□	□	□	□	□	□	□	□	□	□	□	□	□	□	□	□	□	□	□	□	□	□	□	□	□	□	□	□	□
1.000 ¹⁾³⁾	1,00	1.040	△	△	△	■	□	□	△	△	□	□	□	□	□	□	□	□	□	□	□	□	□	□	□	□	□	□	□	□	□	□	□	□
1.500 ¹⁾³⁾	1,50	1.160	▲	▲	▲	▲	■	■	▲	▲	□	□	□	□	□	□	□	□	■	■	▲	▲	■	■	■	▲	□	□	□	□	□	□	□	□
1.800 ¹⁾³⁾	1,80	1.280	▲	▲	▲	▲	▲	▲	▲	▲	□	□	△	△	□	□	□	□	△	▲	▲	▲	▲	▲	▲	▲	□	□	△	△	□	□	□	□
320 ²⁾	0,17	820	□	□	□	□	□	□	□	□	□	□	□	□	□	□	□	□	□	□	□	□	□	□	□	□	□	□	□	□	□	□	□	□
400 ²⁾	0,22	880	□	□	□	□	□	□	□	□	□	□	□	□	□	□	□	□	□	□	□	□	□	□	□	□	□	□	□	□	□	□	□	□
600 ²⁾	0,30	950	□	□	□	□	□	□	□	□	□	□	□	□	□	□	□	□	□	□	□	□	□	□	□	□	□	□	□	□	□	□	□	□
800 ²⁾	0,45	1.010	□	□	□	□	□	□	□	□	□	□	□	□	□	□	□	□	□	□	□	□	□	□	□	□	□	□	□	□	□	□	□	□

* mit Sicherheit (75% der statischen Kippplast oder 87% der hydr. Hubkraft) bei max. Reichweite ohne Schnellwechsler, 360° schwenkbar bei geschlossener Pendelachse

1) ohne Auswerfer

2) mit Auswerfer

3) Schüttgutschalen

maximal zulässiges Materialgewicht □ = ≤ 1,8 t/m³, △ = ≤ 1,5 t/m³, ■ = ≤ 1,2 t/m³, ▲ = nicht zulässig

Ausstattung



Unterwagen

2-Kreis-Bremsanlage	•
Bereifung (Zwilling) Mitas EM 22	•
Einzelsteuerung Pratzten	+
Fahrgeschwindigkeitsstufen (vier)	•
Lasthalteventile an allen Abstützylindern	•
Lastschaltgetriebe, halbautomatisch	•
Parkbremse, wartungsfrei	•
Reifen, Varianten	+
Schutz für Kolbenstangen, Abstützylinder	+
Speeder*	+
Unterwagen EW 2,75 m breit	+
Werkzeugausrüstung, erweitert	+
Werkzeugkasten, links – abschließbar	•
Werkzeugkasten, rechts – abschließbar	+



Oberwagen

Arbeitsscheinwerfer am Oberwagen, 1 Stück, LED 1300 Lumen, rechts	+
Arbeitsscheinwerfer auf Oberwagen hinten, 2 Stück, Halogen	+
Arbeitsscheinwerfer auf Oberwagen hinten, 2 Stück, LED 1300 Lumen	+
Betankungssystem mit Betankungspumpe	+
Haupttrennschalter für Elektroanlage	•
Motorhaube mit Gasfeder	•
Rundumkennleuchte am Oberwagen	+
Servicetüren, abschließbar	•



Hydraulik

Absperrventil zwischen Hydrauliktank und Pumpe(n)	•
Druckprüfanschlüsse	•
Druckspeicher für kontrolliertes Absenken der Ausrüstung bei stehendem Motor	•
Hydraulikölfilter mit integriertem Feinfilterbereich	•
Liebherr-Hydrauliköl von -20 °C bis +40 °C	•
Liebherr-Hydrauliköl, biologisch abbaubar	+
Liebherr-Hydrauliköl, speziell für warme oder kalte Regionen	+
Nebenstromfilter	+
Umschaltung Hochdruckkreis und Kippzylinder	+
Umschaltung Hochdruckkreis und Verstellausleger	+



Motor

Kraftstoff-Diebstahlschutz	+
Liebherr-Partikelfilter	•
Lüfterantrieb reversierbar, vollautomatisch	+
Luftvorfilter mit Staubaustragung	+
Vorwärmung Kraftstoff	+



Fahrerkabine

Ablagefach	•
Arbeitsscheinwerfer Kabine hinten, Halogen	+
Arbeitsscheinwerfer Kabine hinten, LED 1300 Lumen	+
Arbeitsscheinwerfer Kabine vorne, Halogen (über Regenschutz)	+
Arbeitsscheinwerfer Kabine vorne, Halogen (unter Regenschutz)	•
Arbeitsscheinwerfer Kabine vorne, LED 1300 Lumen (über Regenschutz)	+
Arbeitsscheinwerfer Kabine vorne, LED 1300 Lumen (unter Regenschutz)	+
Betriebsstunden-Anzeige von außen einsehbar	•
Fahrersitz Standard	•
Fahrersitz Comfort	+
Fahrersitz Premium	+
Fahrwarnrichtung (ertönt bei Vorwärts- und Rückwärtsfahrt, abschaltbar)	+
Feuerlöscher	+
Frontscheibe einzeln oder mit unterem Teil unter Dach einziehbar	•
Frontscheibenwischer mit Intervallschaltung und Wisch-Waschanlage	•
Gummifußmatte, herausnehmbar	•
Innenbeleuchtung	•
Joystick-Lenkung	+
Kleiderhaken	•
Klimaautomatik**	•
Kraftstoffverbrauchsanzeige	•
Kühlbox, elektrisch	+

Lenkrad, breite Ausführung (kostenneutrale Option)	+
Lenksäule horizontal verstellbar	•
LiDAT Plus (erweitertes Liebherr-Datenübertragungssystem)***	•
Motorabschaltung, automatisch (Zeit einstellbar)	+
Notausstieg Heckscheibe	•
Panzerglasscheibe als Frontscheibe, nicht verstellbar	+
Panzerglasscheibe im Dach	+
Positionierschwenkbremse	+
Proportionalsteuerung	+
Radio Comfort (Bedienung über Anzeigeeinheit)	+
Radioeinbauvorbereitung	•
Regenschutz über Frontscheibe	•
ROPS-Schutz	•
Rückfahrwarnrichtung (ertönt bei Rückwärtsfahrt, nicht abschaltbar)	+
Rundumkennleuchte auf Kabine	+
Scheiben rundum getönt	•
Scheibenwischer, Dachscheibe	+
Schiebefenster in Tür	•
Schutzgitter oben (Top Guard)	+
Schutzgitter vorne (Front Guard)	+
Seitenscheibe rechts und Frontscheibe aus Verbundglas	•
Sonnenschutzrollo	•
Standheizung, einstellbar (Wochenzeitschaltuhr)	+
Tempomat	•
Wegfahrsperrung, elektronisch	+
Zigarettenanzünder und Aschenbecher	•



Ausrüstung

Arbeitsscheinwerfer am Ausleger, 2 Stück, Halogen	•
Arbeitsscheinwerfer am Ausleger, 2 Stück, LED 1300 Lumen	+
Arbeitsscheinwerfer am Stiel, 2 Stück, Halogen	+
Hochdruckkreis inkl. Leitungen, druckloser Rücklaufleitung und Tool Control	+
Höhenbegrenzung, elektronisch	+
Lasthaken am Stiel	+
Lastöse am Stiel	+
Leckölleitung, zusätzlich für Anbauwerkzeuge	+
Liebherr-Grabenräumlöffel	+
Liebherr-Rohrverleegerät	+
Liebherr-Schnellwechsler, hydraulisch oder mechanisch	+
Liebherr-Schwenklöffel	+
Liebherr-Schwenkrotator	+
Liebherr-Sortiergreifer	+
Liebherr-Tieflöffel	+
Liebherr-Zahnsystem	+
Liebherr-Zweischalengreifer	+
Mitteldruckkreis inkl. Leitungen	+
Monoblockausleger, abgewinkelt	+
Monoblockausleger, seitlich verstellbar	+
Rohrbruchsicherung Hubzylinder	•
Rohrbruchsicherung Löffelkippzylinder	•
Rohrbruchsicherung Stielzylinder	•
Rücklaufleitung, drucklos (in Option Hochdruckkreis enthalten)	+
Schlauchschnellkupplungen am Stielende	•
Schnellwechselsystem LIKUFIX	+
Schutz für Kolbenstange, Löffelzylinder	+
Schutz für Kolbenstange, Stielzylinder	+
Sonderlackierung für Anbauwerkzeuge	+
Tool Control, 10 Werkzeugeinstellungen über das Display wählbar	+
Tool Management, automatische Werkzeugetkennung (nur in Verbindung mit LIKUFIX)	+
Überlastwarnrichtung	•
Untergurtschutz für Stiel	+
Verstellausleger	+



Gesamtmaschine

Schmierung	
Schmierung Unterwagen, manuell – dezentral (Schmierpunkte)	•
Schmierung Unterwagen, manuell – zentral (ein Schmierpunkt)	+
Zentralschmieranlage Oberwagen und Ausrüstung, vollautomatisch (ohne Schnellwechsler und Verbindungslasche)**	•
Zentralschmieranlage, Erweiterung für Schnellwechsler	•
Zentralschmieranlage, Erweiterung für Verbindungslasche	+
Sonderlackierung	
Einfarbig, graue Teile ausgenommen	+
Einfarbig, graue Teile inbegriffen (außer Antriebsstrang)	+
Mehrfarbig (außer Antriebsstrang)	+
Überwachung	
Rückraumüberwachung mit Kamera**	•
Seitenraumüberwachung mit Kamera	+

• = Standard, + = Option

* = länderabhängig teilweise nur 25 km/h zulässig, ** = länderabhängig, *** = nach einem Jahr optional verlängerbar

Ausrüstungs- und Anbauteile fremder Fabrikate dürfen ohne Abstimmung mit Liebherr nicht ein- oder angebaut werden.